

QT

NFDI-Konferenz, am 09.07.2020

Prof. Dr. York Sure-Vetter

# Conway's Law

*„Any organization that designs a system (defined broadly) will produce a design whose structure is a copy of the organization's communication structure.“*

— Melvin E. Conway

Quelle: Conway, Melvin (1968). ["How do committees invent"](#). *Datamation*: 28–31.

Siehe auch: [https://en.wikipedia.org/wiki/Conway%27s\\_law](https://en.wikipedia.org/wiki/Conway%27s_law)

**FAIR**

# Vision

**Forschungsdaten  
sind FAIR-fügbar\*.**

**Für alle\*\*. Für immer\*\*\*.**

\* Findable, Accessible, Interoperable, Reusable

\*\* Je nach Daten-Zugangsklasse.

\*\*\* Alice: „Wie lang ist für immer?“

Weißer Hase: „Manchmal nur für eine Sekunde.“

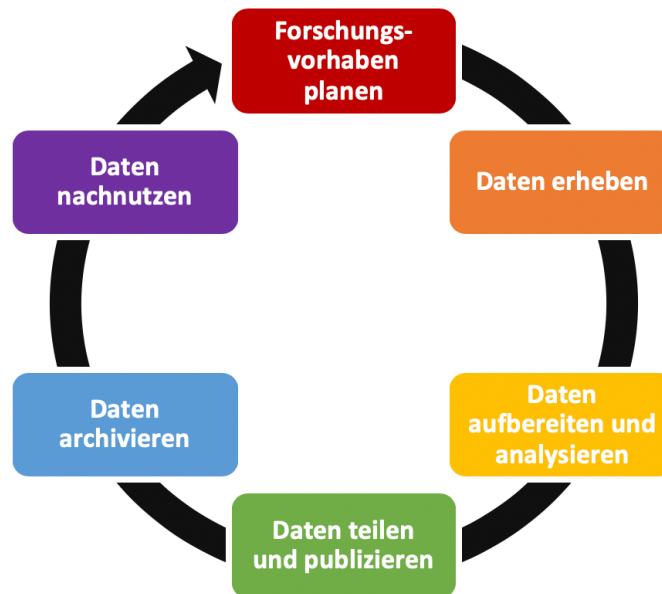
# Umsetzung FAIR Prinzipien

- Im Kern fängt FAIR an mit:
  - **PIDs**
  - **Reichhaltigen Metadaten**
  - ... weitere Aspekte sind bewusst vage gehalten
- **Hypothese:**  
Umso besser wir diese beiden Aspekte über Konsortien hinweg koordinieren, umso „mehr FAIRness“ werden Daten langfristig haben!

# FD-ZYKLUS & LBQT\*

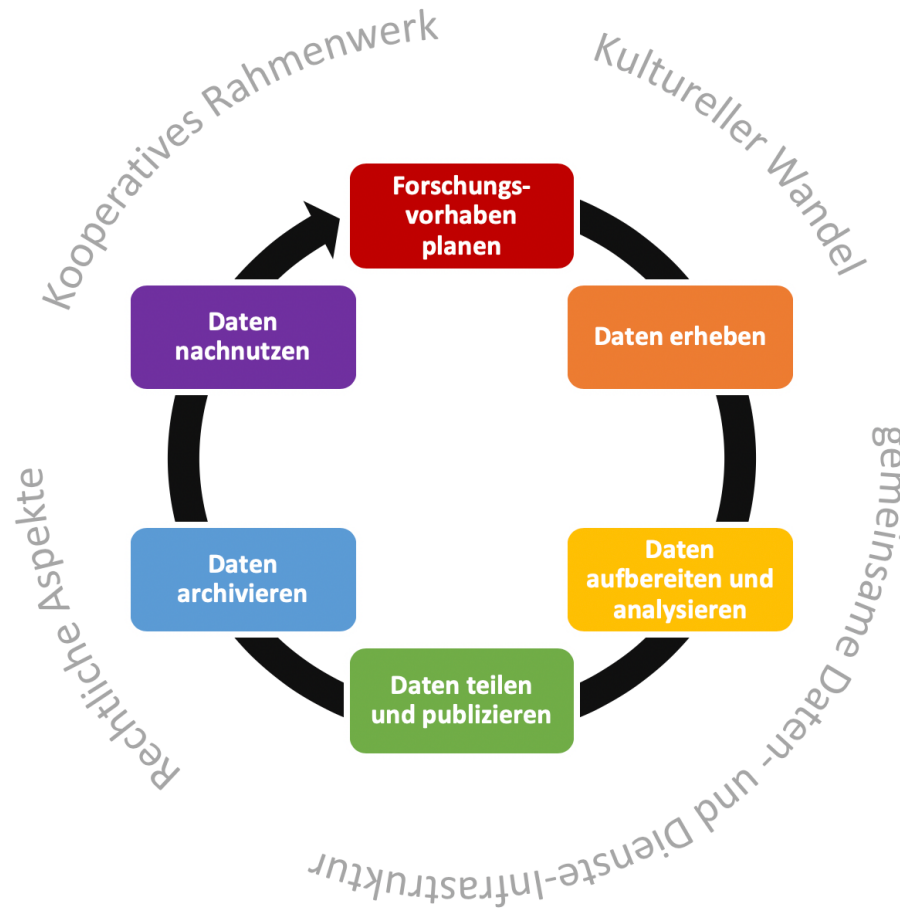
\* Leipzig-Berlin-Erklärung zu NFDI-Querschnittsthemen der Infrastrukturentwicklung

# Forschungsdatenzyklus



Quellen: GESIS, UK Data Service, forschungsdaten.info

# Forschungsdatenzyklus + Handlungsfelder

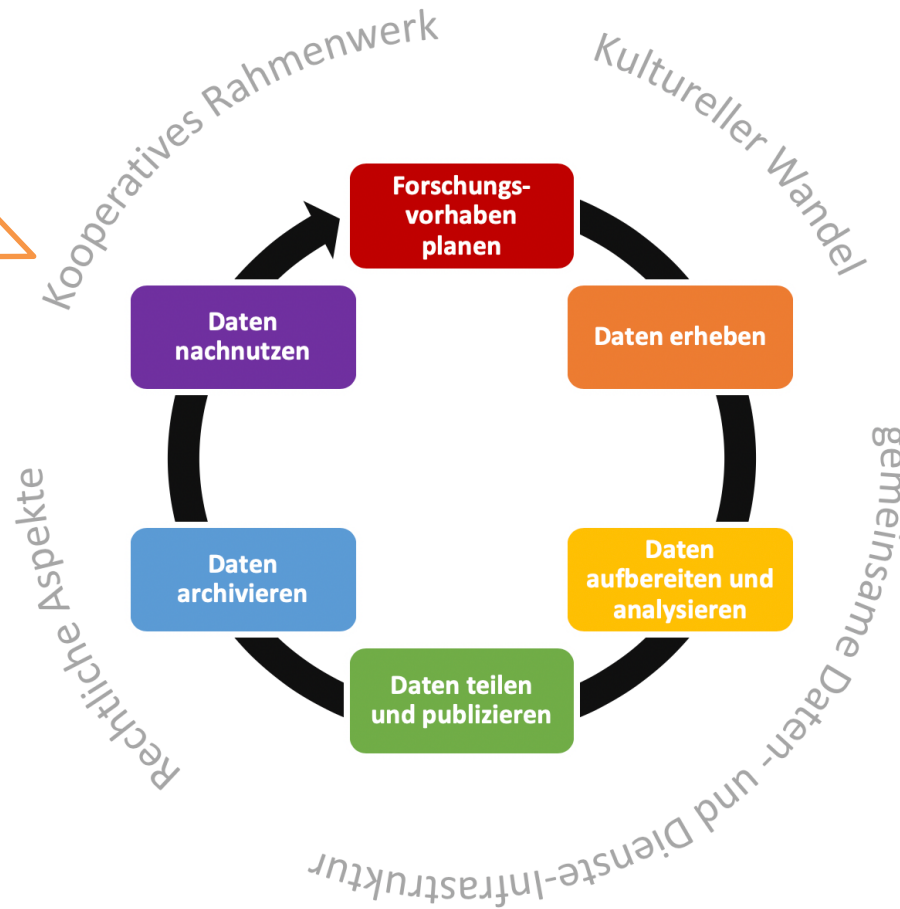


Quellen: GESIS, UK Data Service, [forschungsdaten.info](http://forschungsdaten.info)  
Siehe auch: Leipzig-Berlin-Erklärung zu NFDI-Querschnittsthemen der Infrastrukturentwicklung



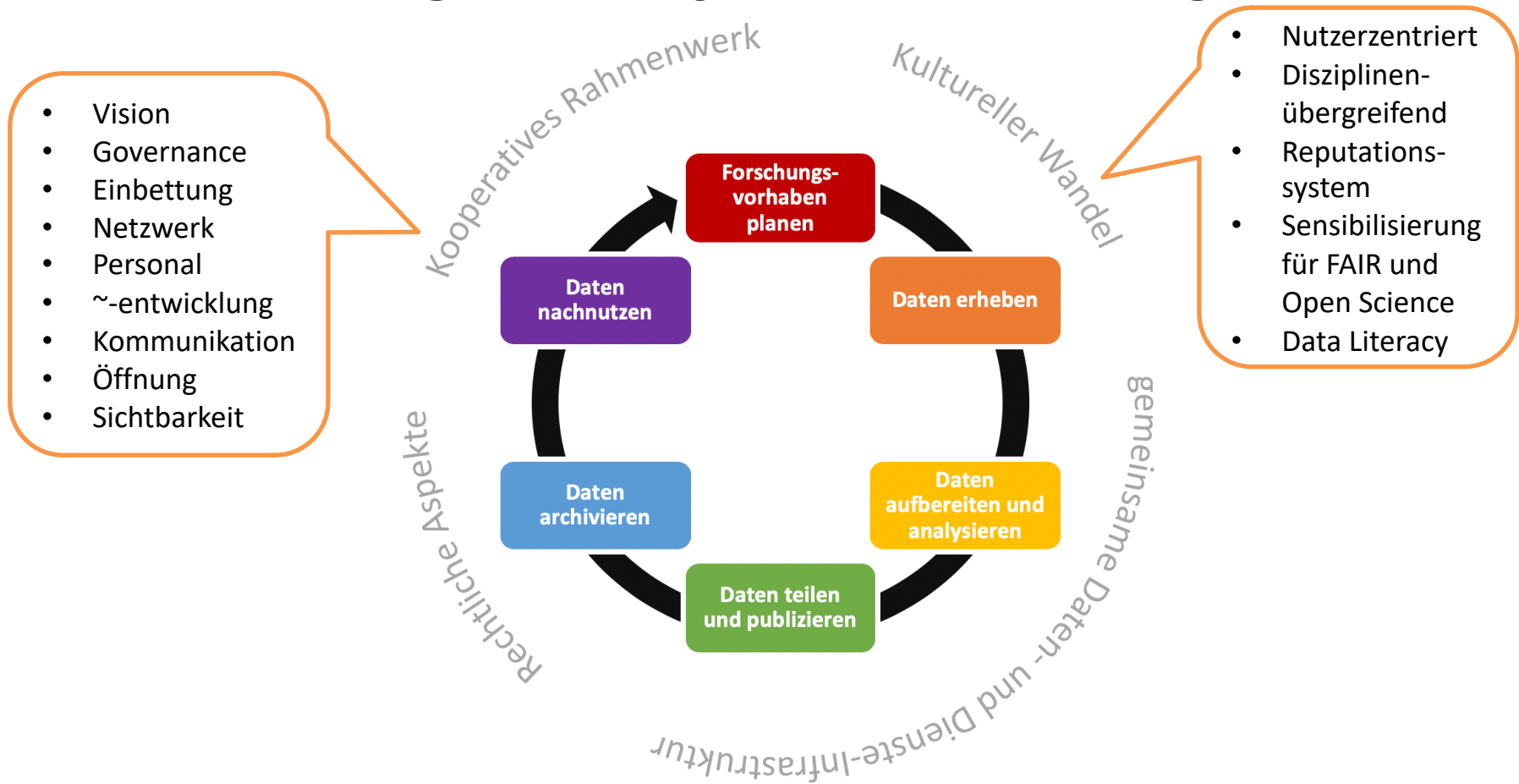
# Forschungsdatenzyklus + Handlungsfelder

- Vision
- Governance
- Einbettung
- Netzwerk
- Personal
- ~-entwicklung
- Kommunikation
- Öffnung
- Sichtbarkeit



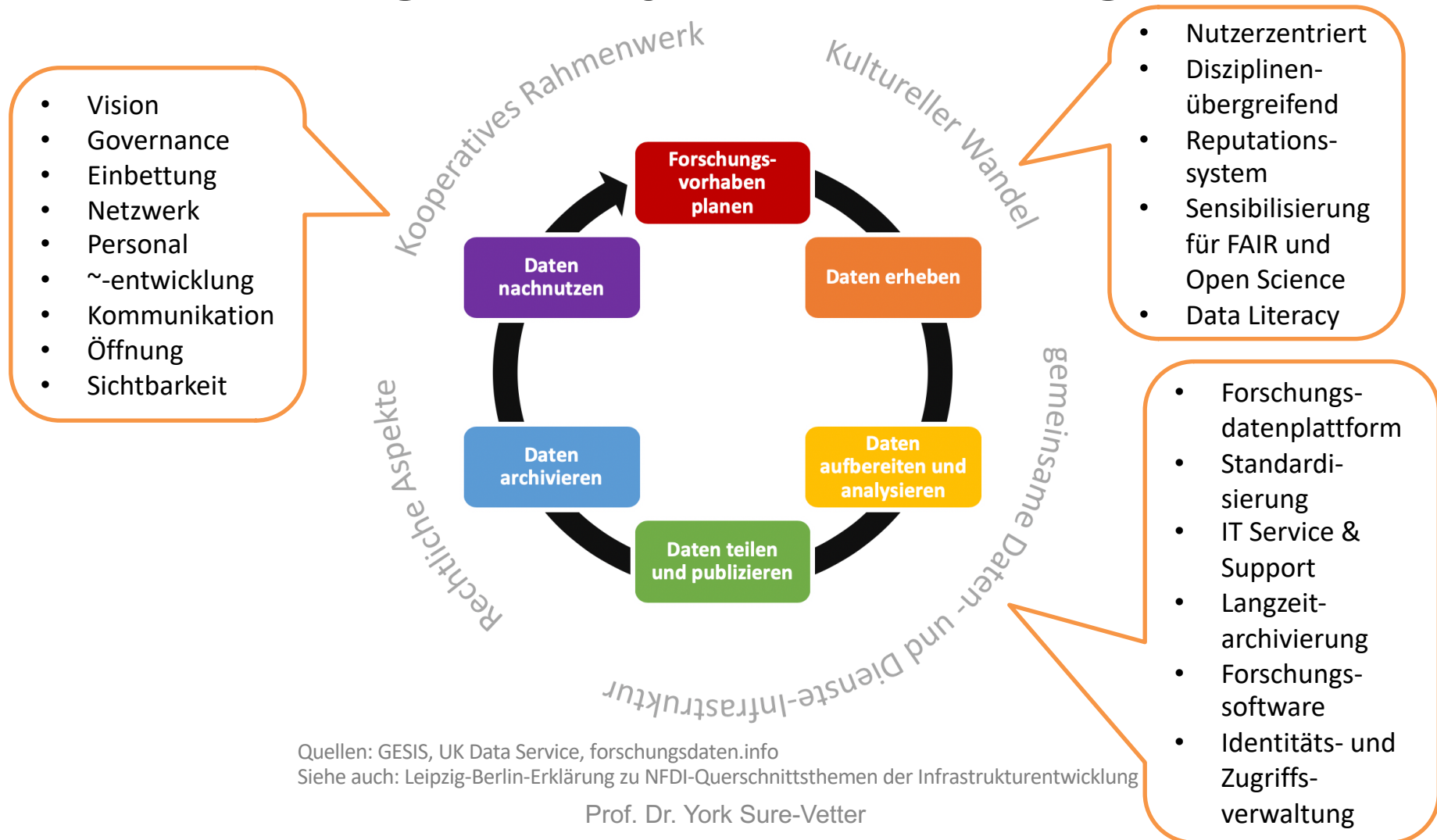
Quellen: GESIS, UK Data Service, forschungsdaten.info  
Siehe auch: Leipzig-Berlin-Erklärung zu NFDI-Querschnittsthemen der Infrastrukturentwicklung

# Forschungsdatenzyklus + Handlungsfelder

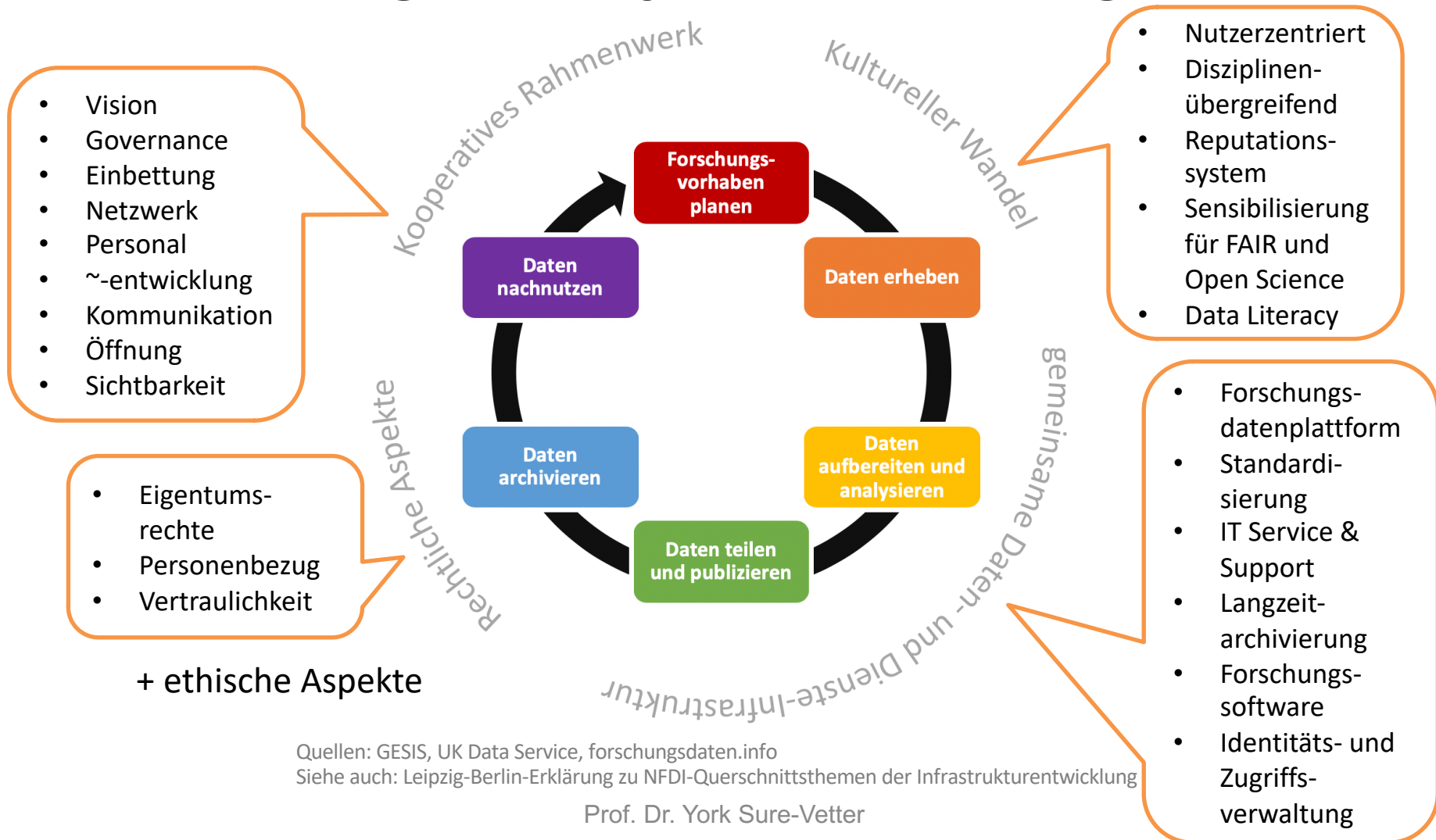


Quellen: GESIS, UK Data Service, forschungsdaten.info  
Siehe auch: Leipzig-Berlin-Erklärung zu NFDI-Querschnittsthemen der Infrastrukturentwicklung

# Forschungsdatenzyklus + Handlungsfelder



# Forschungsdatenzyklus + Handlungsfelder

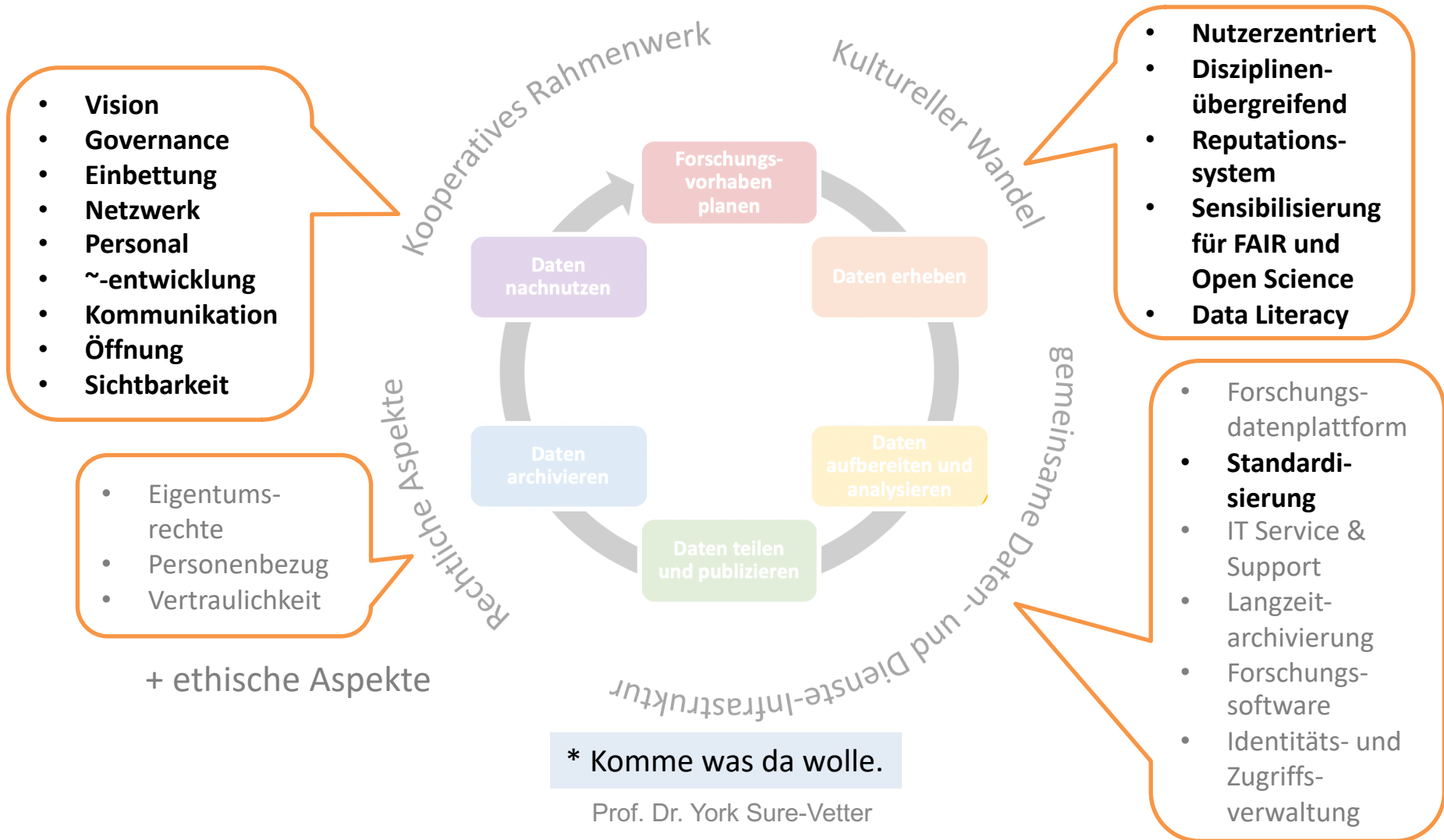


Quellen: GESIS, UK Data Service, forschungsdaten.info  
Siehe auch: Leipzig-Berlin-Erklärung zu NFDI-Querschnittsthemen der Infrastrukturentwicklung

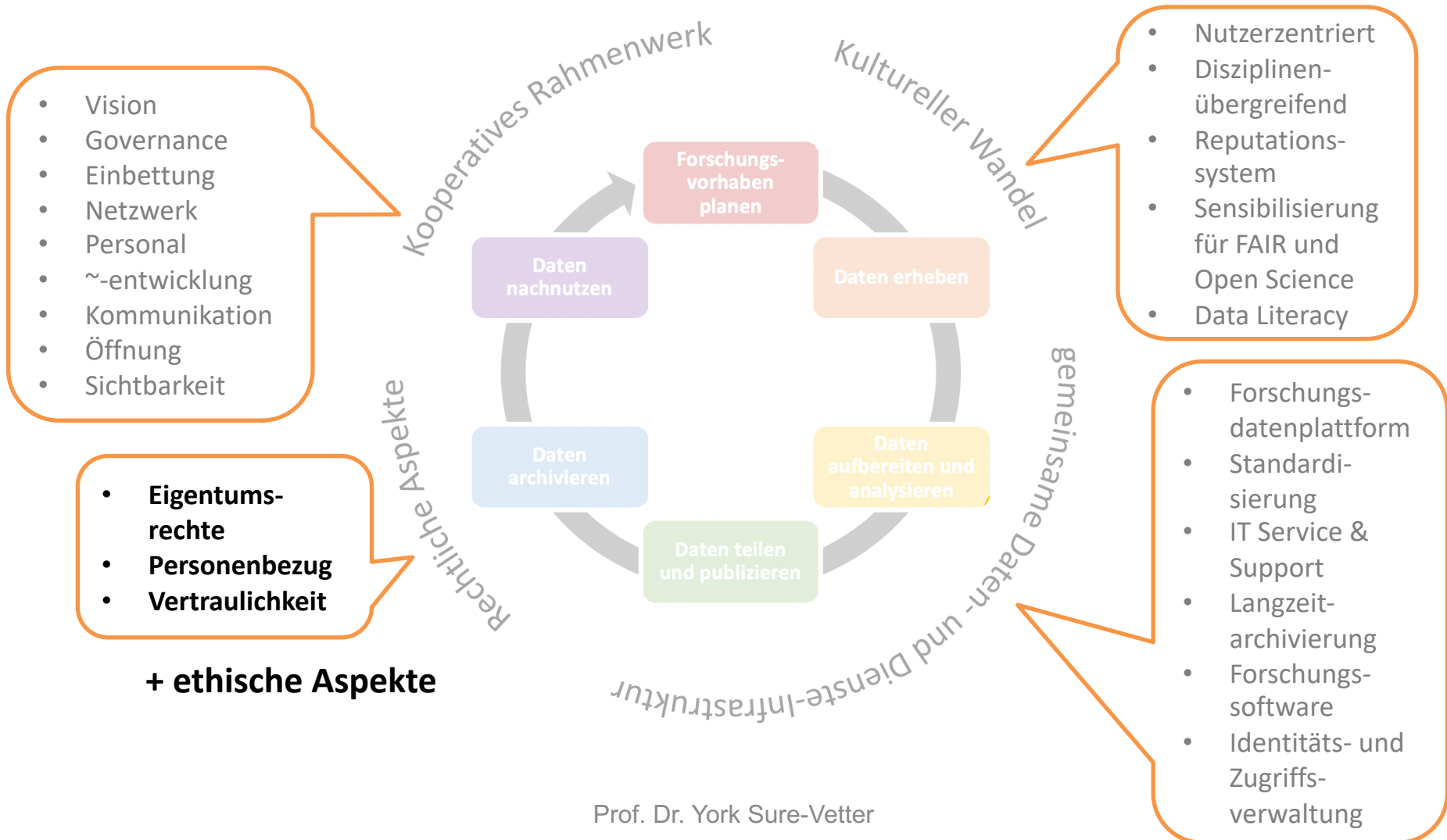
*"Watt is en Dampfmaschin?  
Da stelle me uns e mal janz dumm."*  
– Heinrich Spoerl: „Die Feuerzangenbowle“ (1933)

Siehe auch: <https://www.youtube.com/watch?v=liyu9SeNTuA>

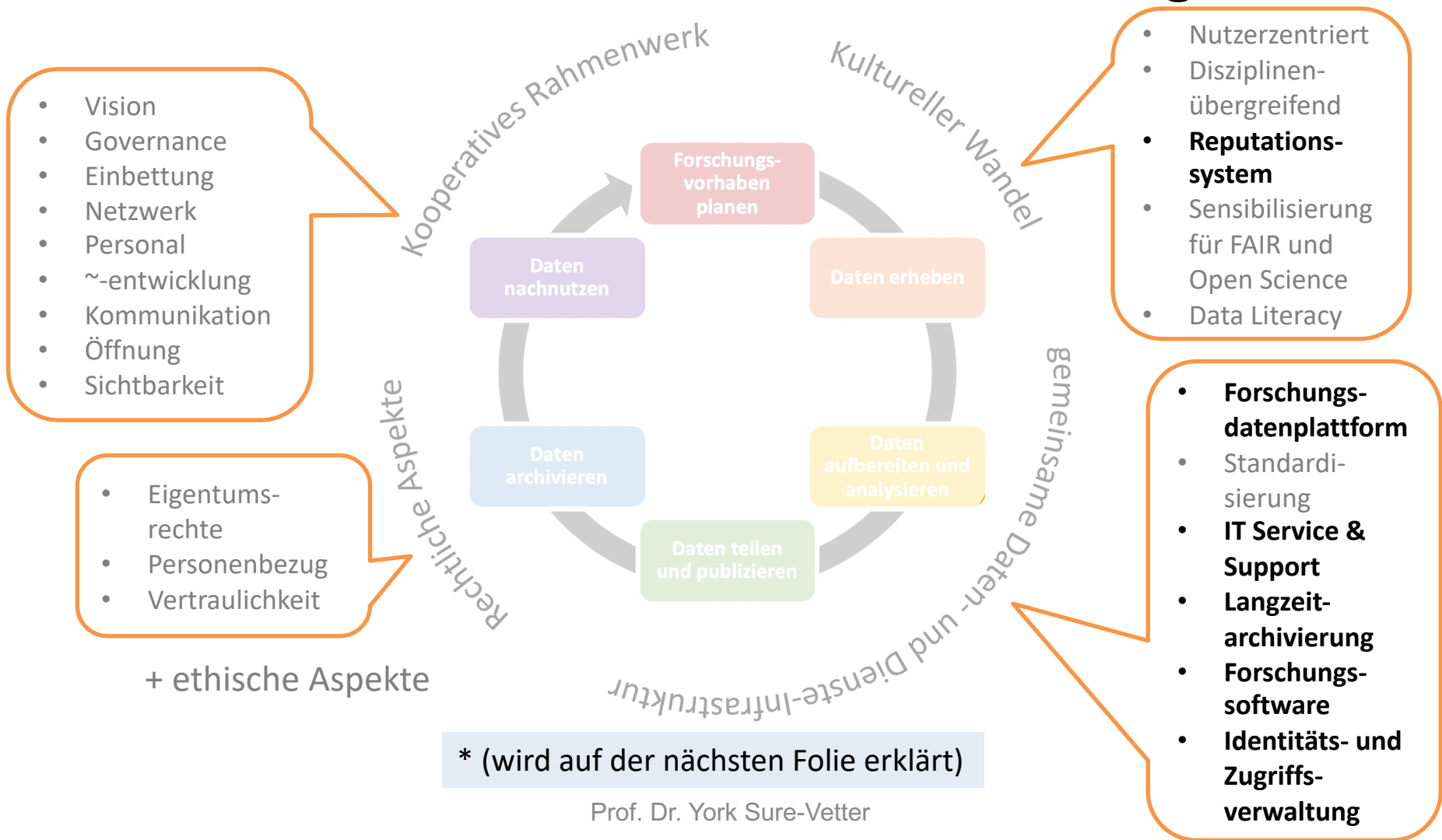
# 1. Da müssen ALLE ran\*



## 2. Das müssen MANCHE vordenken & klären

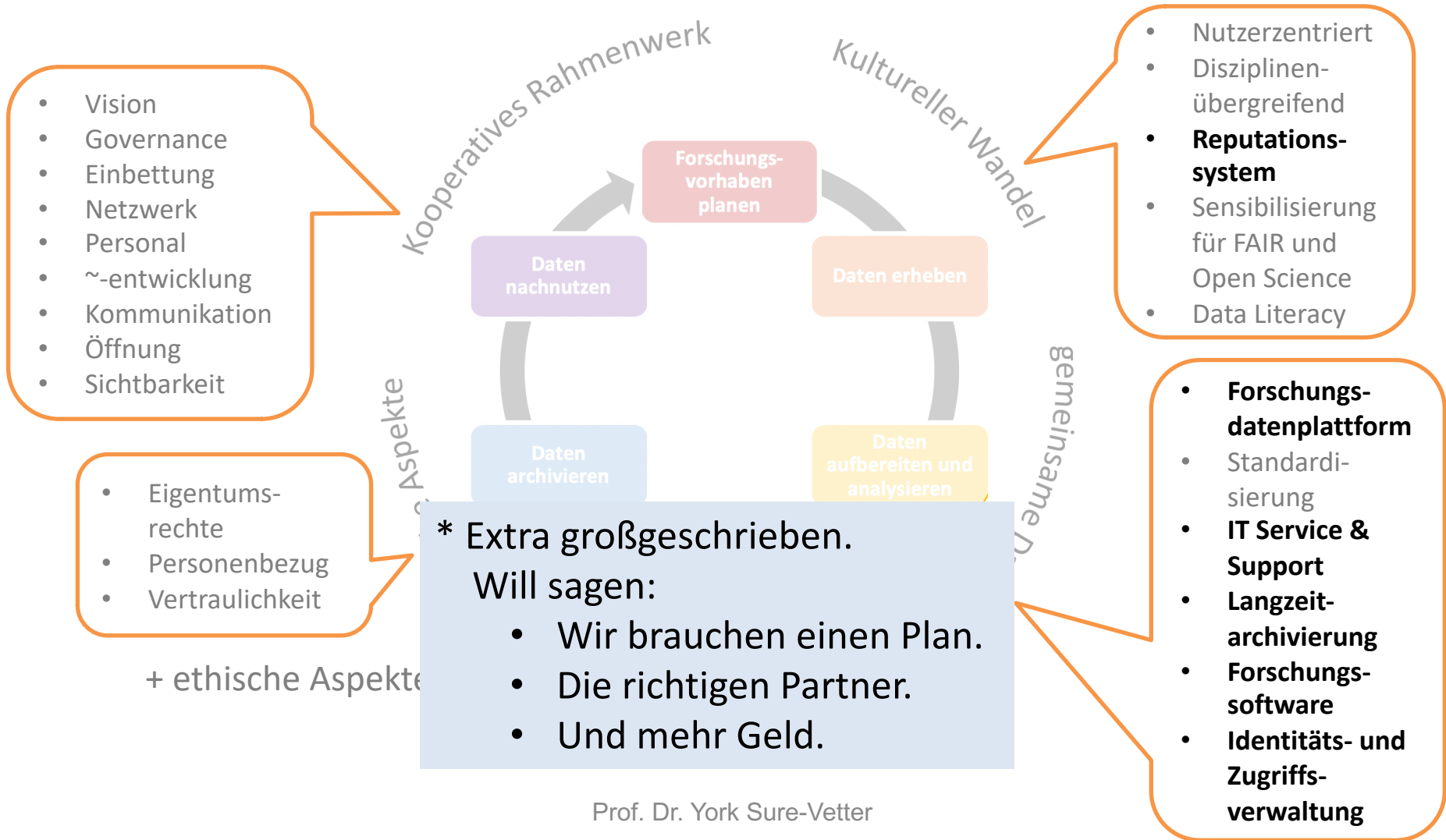


### 3. Hier brauchen wir Nationale Strategien\*





### 3. Hier brauchen wir Nationale Strategien\*



# BLECH

# „Blech“ (Compute & Storage)

- ... bewusst nicht Teil der NFDI-Förderung,
- ... aber für viele Fragestellungen unerlässlich
  
- Fragen:
  - Welche bestehenden Modelle sind verfügbar und ggfs. auch übertragbar?  
... wie z.B. de.NBI bzw. ELIXIER?
  - EOSC? Gaia-X?

# Conway's Law

*„Any organization that designs a system (defined broadly) will produce a design whose structure is a copy of the organization's communication structure.“*

— Melvin E. Conway

Quelle: Conway, Melvin (1968). ["How do committees invent"](#). *Datamation*: 28–31.

Siehe auch: [https://en.wikipedia.org/wiki/Conway%27s\\_law](https://en.wikipedia.org/wiki/Conway%27s_law)

# Wir freuen uns auf die Diskussion



Prof. Dr.  
York Sure-Vetter



Dr. Hendrik  
Seitz-Moskaliuk



Jennifer Knebes