



KLINIKUM
DER UNIVERSITÄT MÜNCHEN



MUNICH MEDICAL RESEARCH SCHOOL PROMOTIONSMÖGLICHKEITEN FÜR MEDIZINER

DFG Symposium „Clinician Scientist: Strukturierte wissenschaftliche
Qualifizierungsprogramme für klinisch Forschende parallel zur Facharztweiterbildung“

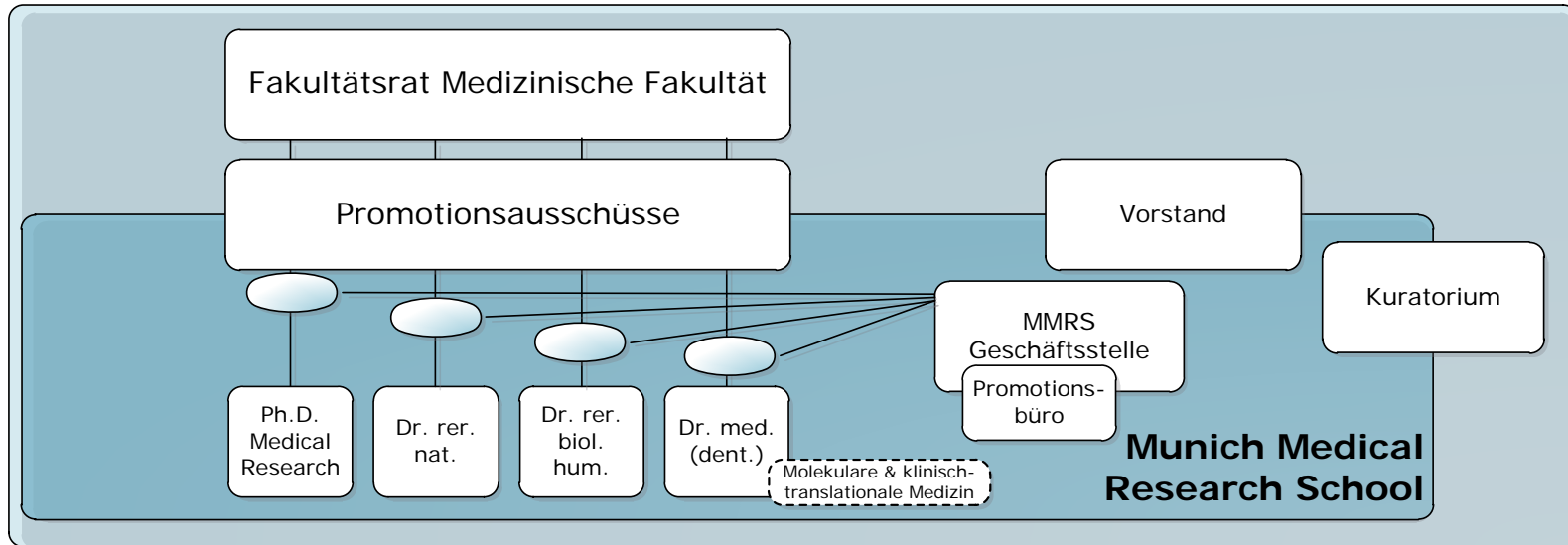
Medizinische Klinik Freiburg

Dr. Alice Edler

Munich Medical Research School (MMRS)



Munich
Medical Research
School^{LMU}

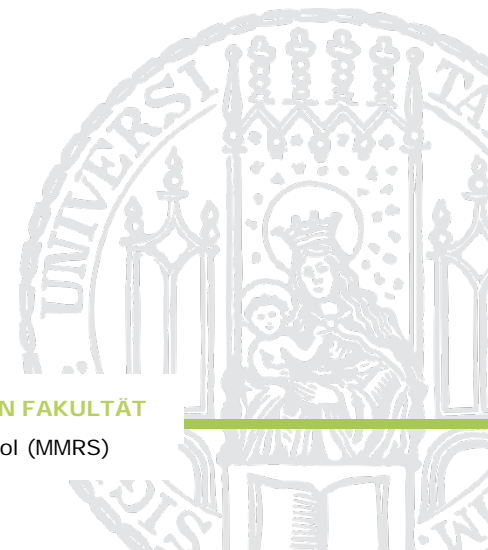


- gegründet 2012
- Dachstruktur über alle Promotionsvorhaben
- Doktoranden sind Mitglieder der MMRS (verpflichtendes Anmeldeverfahren aller Promotionsvorhaben)



Aufgaben der MMRS

- Internationalisierung der Fakultät durch den Ph.D.
- Qualitätssicherung in den Rekrutierungs-, Betreuungs- und Lehrkonzepten
 - Transparenz der Verfahren
 - TAC, Zielvereinbarungen, regelmäßige Meetings
 - Evaluationen der Lehrveranstaltungen durch Studenten
- fachübergreifende Veranstaltungen
 - Synergien
 - Netzwerke
- Zentraler Ansprechpartner für alle Promotionsangelegenheiten
 - Datenbank aller Promotionen
 - Zulassungen
 - Prüfungsangelegenheiten
 - Urkunden & Zeugnisse





Aufgaben der MMRS

- Modernisierung & Optimierung des Promotionsprozesses
 - Wie machen es andere Fakultäten?
 - Was wünschen sich die Studenten?
- Modernisierung & Optimierung des Verwaltungsapparates
- transparente Verfahren
- Informationen für alle zugänglich machen
- generell die Sichtbarkeit, Attraktivität & Qualität der Ausbildung weiter erhöhen

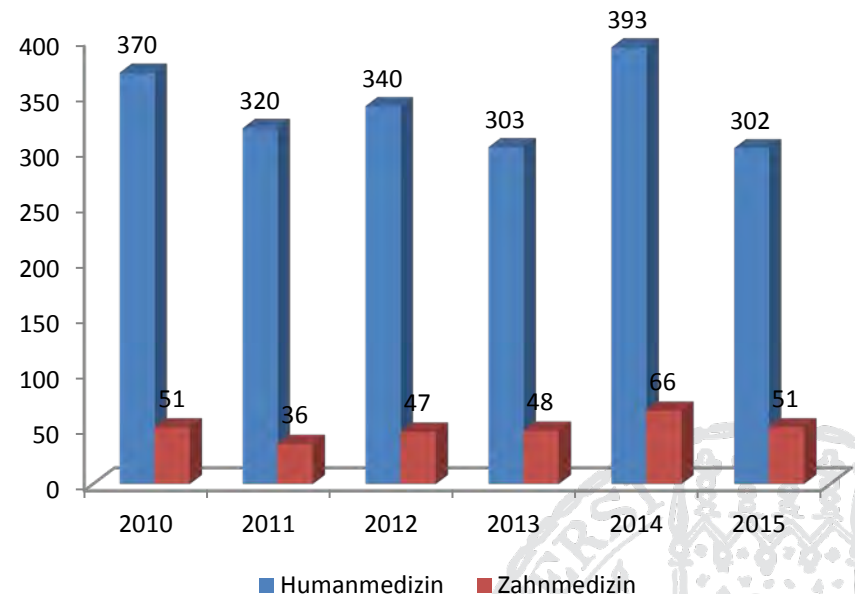


Mögliche Abschlüsse

	Dr. med.	Dr. med. dent.	Dr. rer. biol. hum.	Dr. rer. nat.	Ph.D.
<i>Voraussetzungen</i>	Studenten Humanmedizin	Studenten Zahnmedizin	Absolventen Naturwissenschaften oder ähnliches	Absolventen Naturwissenschaften	Absolventen Medizin, Naturwissenschaften o.ä.
<i>Dauer</i>	nicht angegeben	nicht angegeben	mind. 2 Jahre	mind. 2 Jahre	mind. 3 Jahre, max. 5 Jahre
<i>Betreuer</i>	muss Mitglied der Fakultät sein	muss Mitglied der Fakultät sein	muss Mitglied der Fakultät sein	muss ein Dr. rer. nat. sein	Betreuungskommission
<i>Programm</i>	Molekulare und klinisch-translationale Medizin				Medical Research

Dr. med. (dent.)

- klassische Promotion zum Doktor der Human-/Zahnmedizin
- kann studienbegleitend begonnen werden
- Abgabe der Dissertation erst nach Abschluss des Studiums
- letzte Doktorandenerhebung: 1734 laufende Promotionsvorhaben, davon 1230 Medizin
- Promotionsquote: ca. 70 - 75%



Molekulare und klinisch-translationale Medizin

- Studierende im 4. – 7. Semester
- forschungsorientiert (mind. 8 Monate Vollforschungszeit)
- ca. 40 - 50 Projekte pro Jahr, ca. 100 Bewerber pro Jahr
- aufgenommene Studierende erhalten für 18 Monate Vertrag als studentische Hilfskraft
- Ordnung für das Promotionsstudium am 03.02.2016 verabschiedet



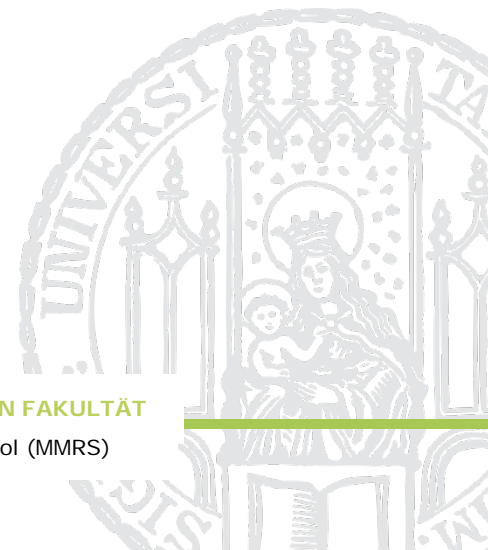
Molekulare und klinisch-translationale Medizin

Initialphase

- Projektanträge von Hochschullehrern – werden durch Kommission bewertet
- Bewerbung der Studierenden
- positiv begutachtete Forschungsprojekte werden den Promotionsstudierenden vorgestellt
- Promotionsstudierende benennen Projekte/Labors, die sie kennenlernen möchten

Orientierungsphase

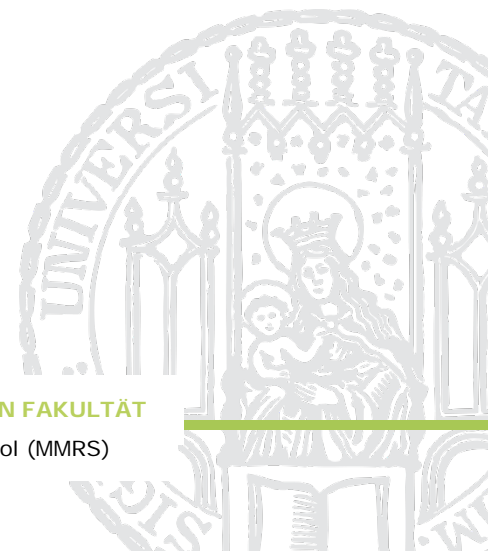
- Laborbesuche mit Projektvorstellungen
- Prioritätenmatching



Molekulare und klinisch-translationale Medizin

Promotionsphase

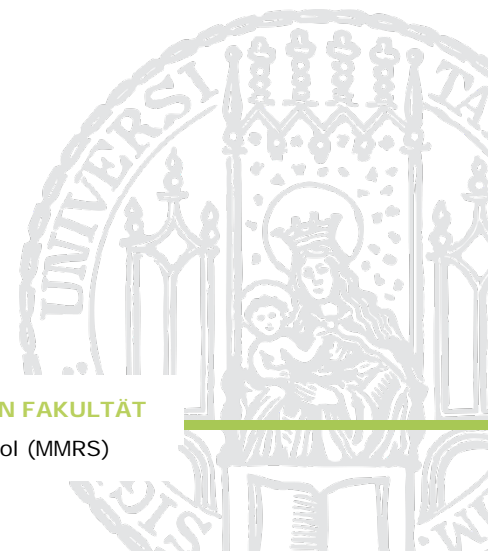
- Betreuungskommission (Betreuer + Mitglied des Instituts + externer unabhängiger Spezialist)
- Zielvereinbarung , welche von allen unterschrieben werden muss
- Zwischenevaluierungen nach Probezeit und dann innerhalb eines Jahres
- curriculare Leistungen
 - wöchentliche Ringvorlesung
 - zweiwöchentliches Methodenkolloquium
 - mind. 1 Veranstaltung zur Guten Wissenschaftlichen Praxis
 - Statusseminar zur Ergebnisvorstellung
- Abschlussbericht (Dokumentation der Erfolge und Misserfolge)
- möglichst eine Veröffentlichung in international anerkanntem Journal



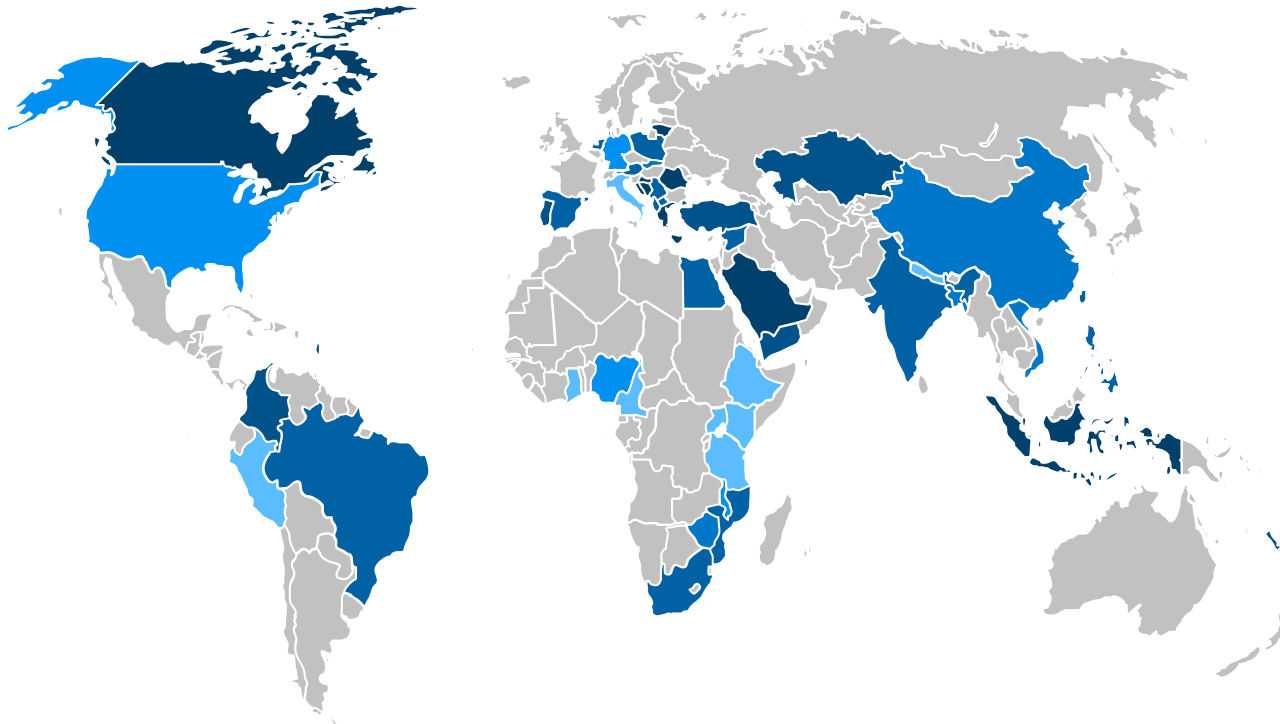


Ph.D. Medical Research

- mindestens 3, maximal 5 Jahre
 - 140 ECTS Dissertation
 - 30 ECTS an Kursen
 - 10 ECTS Disputation
- geeignet für Mediziner, Naturwissenschaftler...
- transparentes Bewerbungs- und Auswahlverfahren
- klares Betreuungskonzept (Betreuungskommission aus 3 Personen), Zielvereinbarung, Curriculum, Zwischenevaluierungen
- verschiedene Schwerpunkte
- assoziierte SFBs und Graduiertenkollegs
- gemeinsame fachübergreifende Kurse & Veranstaltungen



Ph.D. Medical Research



- insg. 161 Doktoranden aufgenommen
 - 23 abgeschlossen
 - 13 ausgeschieden
- 19% deutsche Doktoranden
- 4 Humanmediziner





MAX-PLANCK-GESELLSCHAFT

INTERNATIONAL
MAX-PLANCK
RESEARCH SCHOOL

for translational psychiatry

 imprs-tp.mpg.de



MAX-PLANCK-GESELLSCHAFT

Max Planck Institute
of Psychiatry

German Research Institute of Psychiatry



max planck institute of
neurobiology





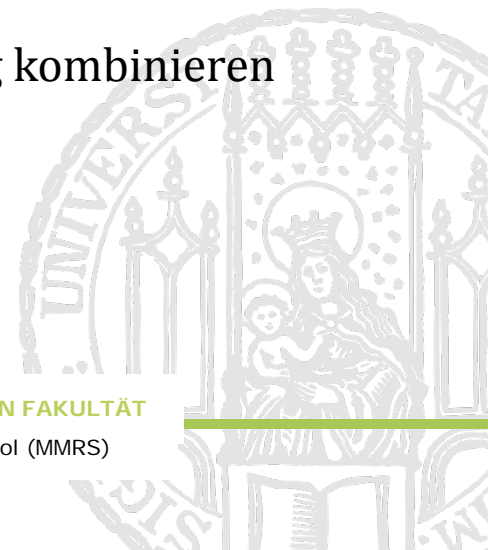
IMPRS for Translational Psychiatry

- Kooperation zwischen Klinik für Psychiatrie und Psychotherapie, MPI für Psychiatrie, MPI für Neurobiologie, Zentrum für Neuropathologie und Prionforschung, Institut für Psychiatrische Phänomik und Genomik, Lehrstuhl für Neuroanatomie
- translationale Forschung auf dem Gebiet der Psychiatrie
- Curriculum: Kernkompetenzen, Seminarreihen, Methoden-Workshops und Schlüsselkompetenzen (entspricht geforderten Leistungen im Ph.D. Medical Research)
- aufgenommene Mediziner können Ph.D. und Facharztausbildung kombinieren

1 Jahr Facharzt – 3 Jahre Ph.D. – 3 Jahre Facharzt



Kontakt:
Michael Mende
imprs-tp@psych.mpg.de
+49 89 30622-273





KLINIKUM
DER UNIVERSITÄT MÜNCHEN



Vielen Dank für Ihre Aufmerksamkeit!



Munich
Medical Research
School^{LMU}

Dr. Alice Edler
Koordinatorin MMRS
Dekanat der Medizinischen Fakultät
Bavariaring 19
80336 München
mmrs@med.lmu.de

DEKANAT DER MEDIZINISCHEN FAKULTÄT

Munich Medical Research School (MMRS)