

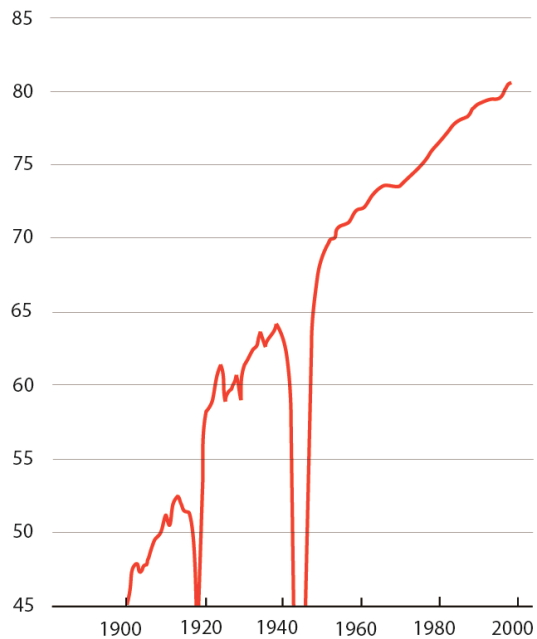
Dr.-Ing. Gesine Marquardt

Älter, bunter, weniger?
Architektur im demografischen Wandel.



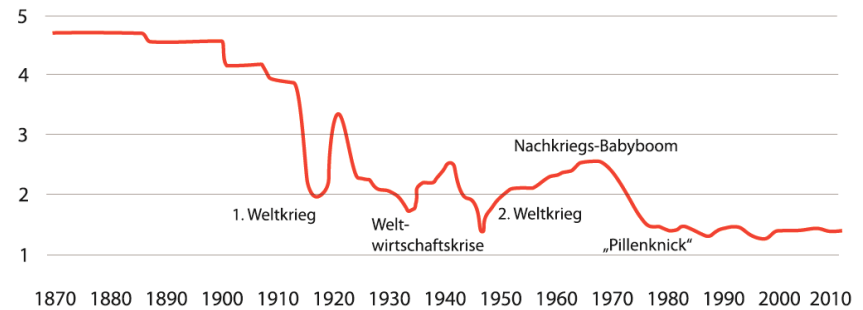
■ Revolutionen des 20. Jahrhunderts

Lebenserwartung



Quelle: Oeppen & Vaupel, 2002; Ziegler & Doblhammer, 2005.

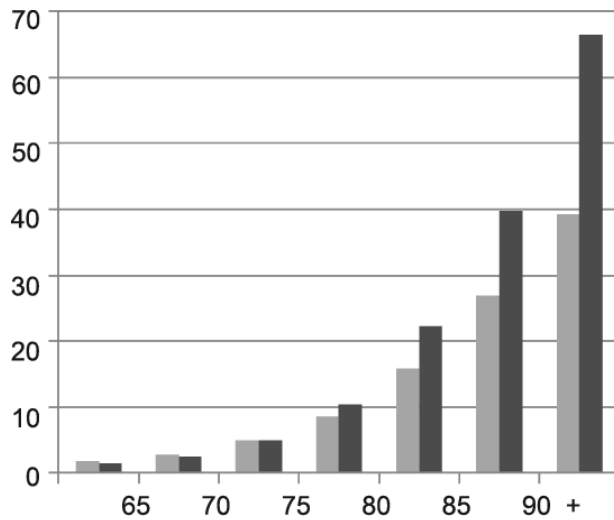
Geburtenrate



Quelle: Statistisches Bundesamt, 2012

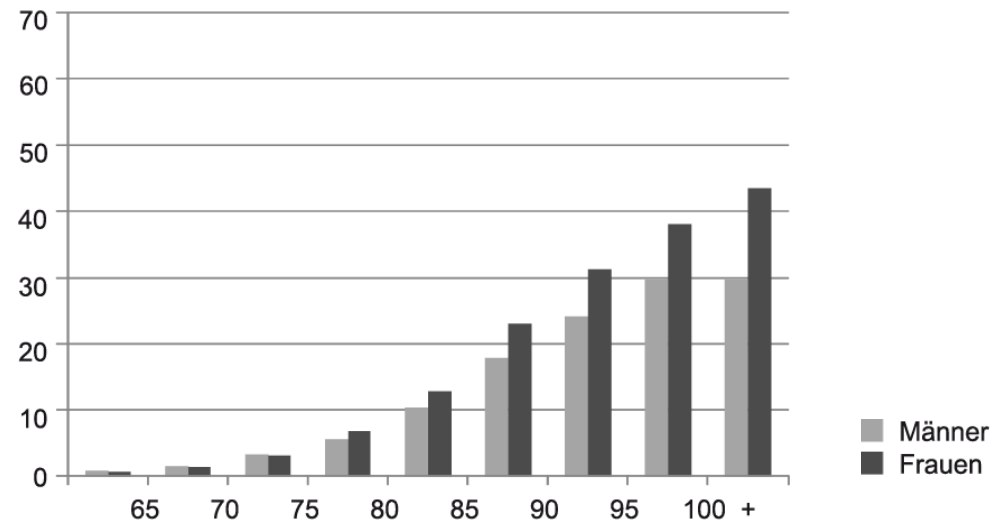
■ Pflegebedürftigkeit und Demenzrisiko

Anteil an Pflegebedürftigen



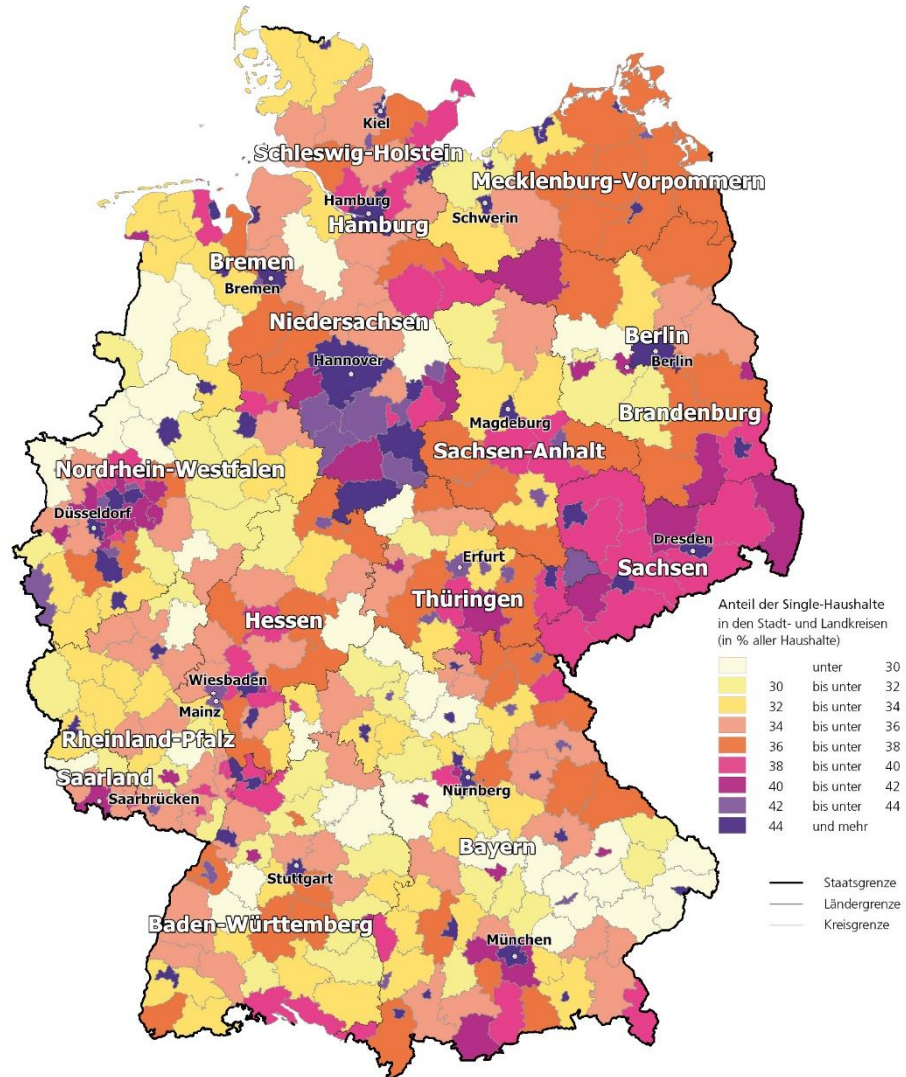
Quelle: Statistisches Bundesamt, 2012

Anteil an Menschen mit Demenz



Quelle: Berlin-Institut für Bevölkerung und Entwicklung, 2011

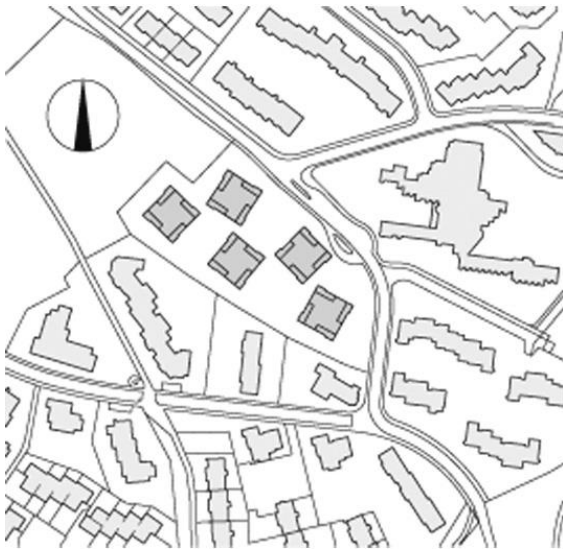
■ Trend zur Singularisierung





■ Inclusive Design

Siedlung Steinacker,
Zürich



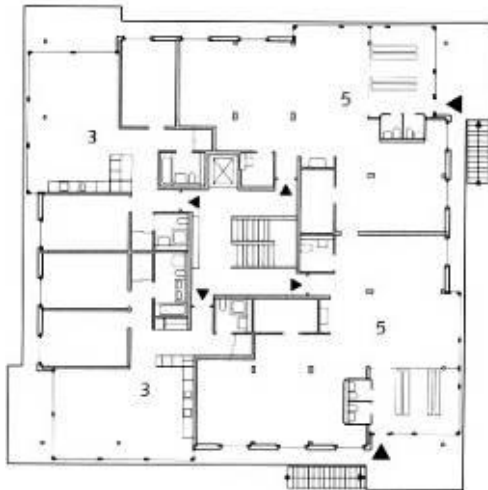
Architektur: Hasler Schlatter Partner



■ Inclusive Design

Grundriss Erdgeschoss

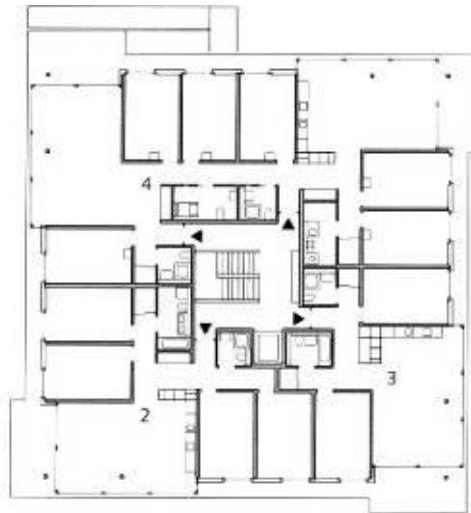
Kindergarten



Wohnung

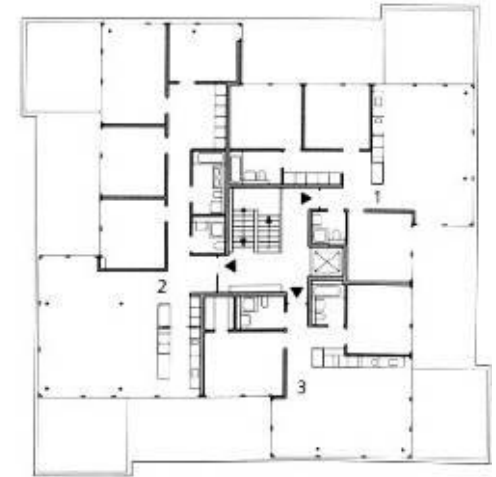
Grundriss Obergeschoss

Pflegewohngruppe



Wohnungen

Grundriss Dachgeschoss



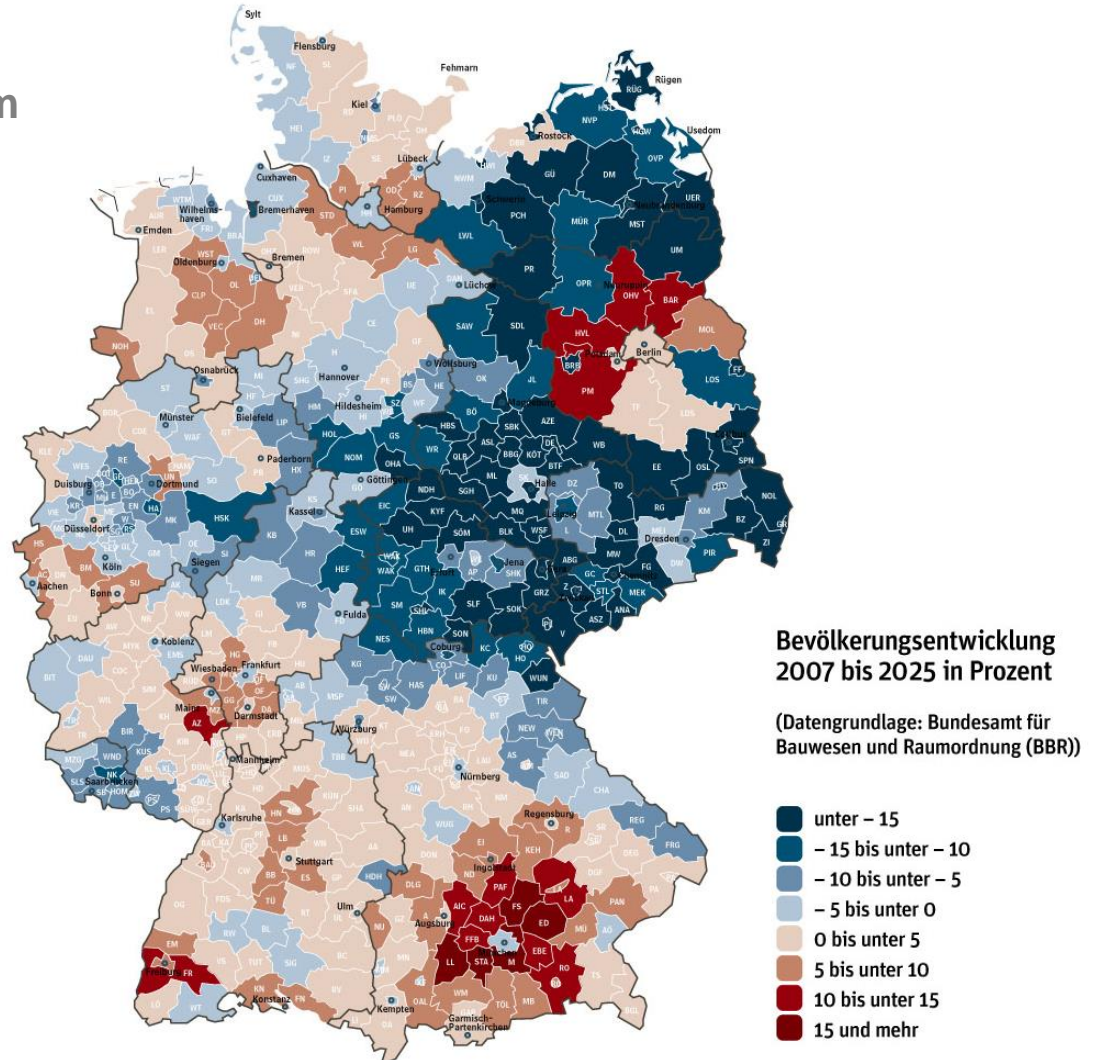
Wohnungen

Architektur: Hasler Schlatter Partner



© Ralph Hut

Schrumpfung und Wachstum





■ Schrumpfung und Wachstum



■ Aufgabenstellung

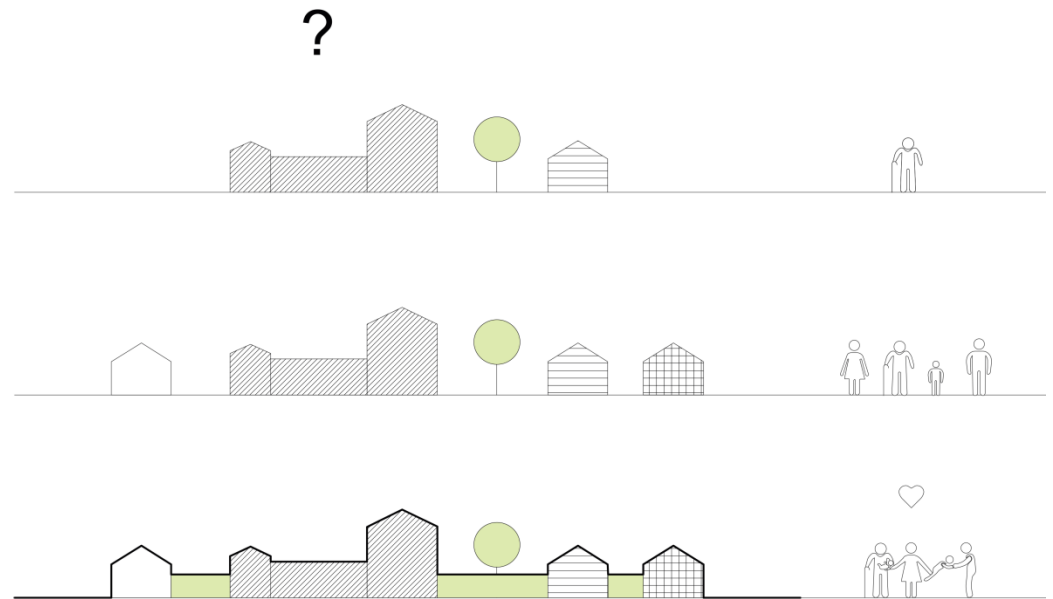
Miteinander der Generationen

Versorgung
Hilfe
Beratung
Pflege
Gemeinschaft
Tagesstrukturierung
Freizeitaktivitäten
Bildung
Betreuung



Wohnen
Pflege
Sozialstation
Pflegeberatung
Medizinischer Stützpunkt
Kinderbetreuung
Bildungseinrichtung
Nachbarschaftshilfe
Café
...

■ Entwurf „Begegnungskette“



Entwurfsverfasser: Annelie Seeman (A), Manuel Corvey (LA), Johannes Evert (LA)



Entwurfsverfasser: Annelie Seeman (A), Manuel Corvey (LA), Johannes Evert (LA)

■ Entwurf „Begegnungskette“



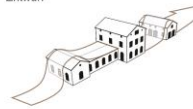
Entwurfsverfasser: Annelie Seeman (A), Manuel Corvey (LA), Johannes Evert (LA)

■ Entwurf „Hausbahnhof“

Aspekte der Analyse



Entwurf



Entwurfsverfasser: Tobias Kusian (A) und Jenny Gebauer (LA)



Entwurfsverfasser: Tobias Kusian (A) und Jenny Gebauer (L.A)



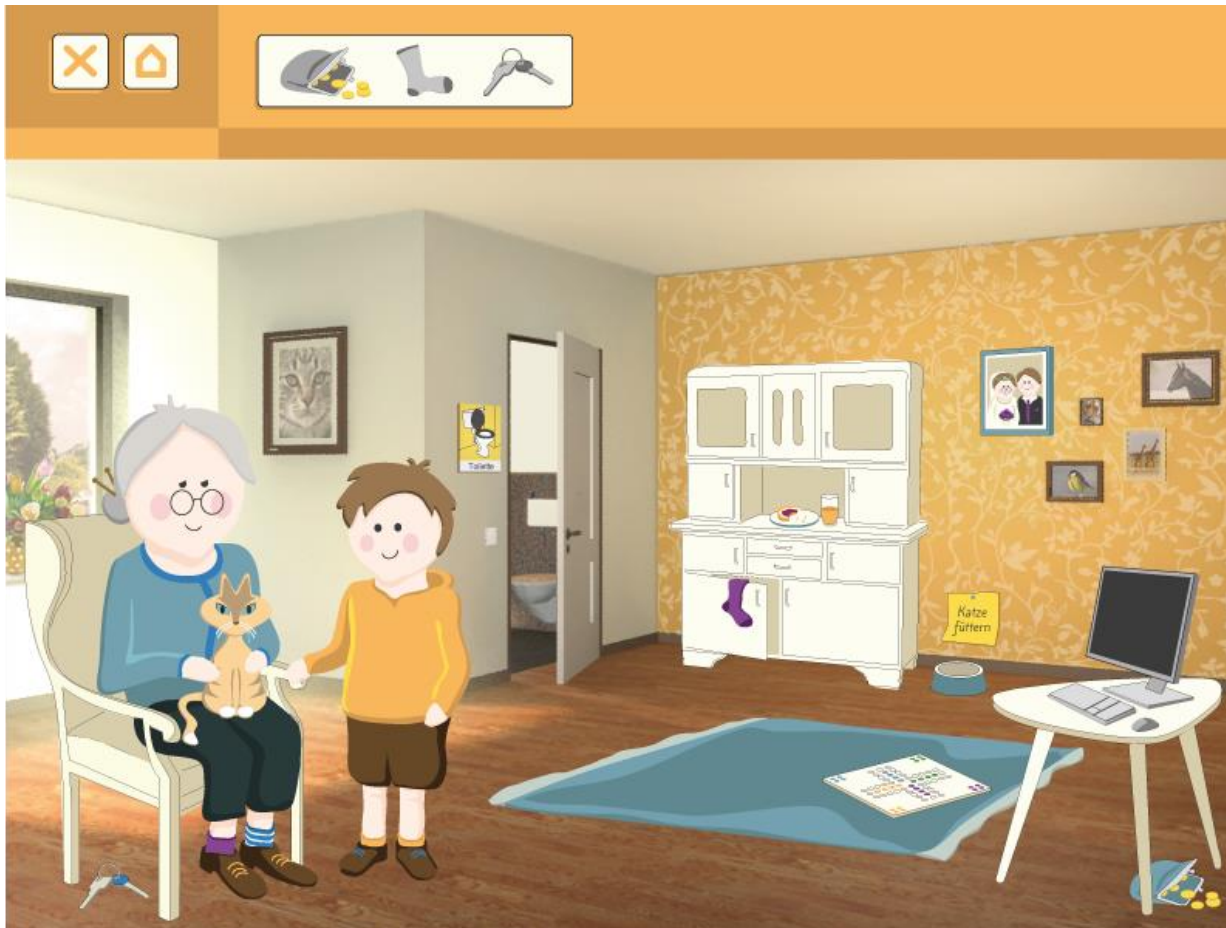
Entwurfsverfasser: Tobias Kusian (A) und Jenny Gebauer (LA)



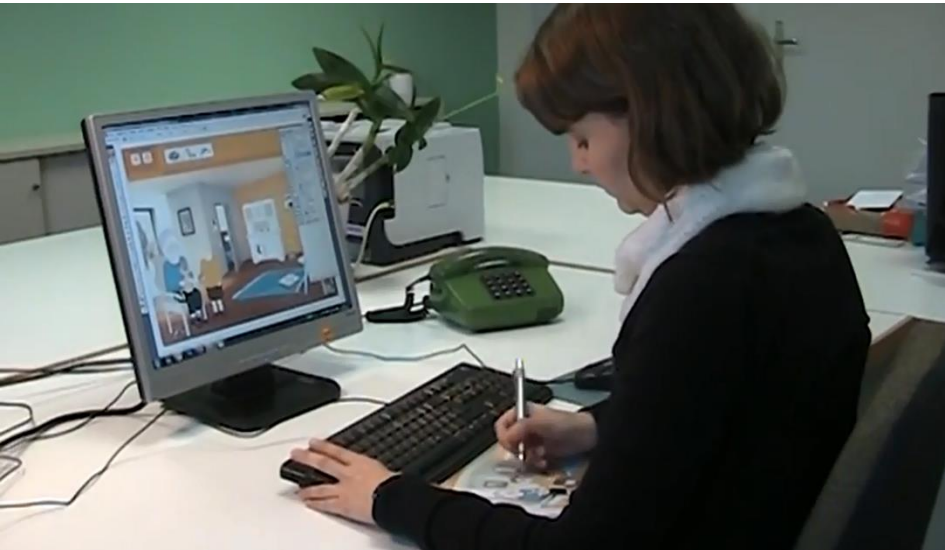
■ Was hat Oma?

Eine Initiative des Bundesministeriums
für Bildung und Forschung

Wissenschaftsjahr 2013
**DIE DEMOGRAFISCHE
CHANCE**



www.was-hat-oma.de



www.was-hat-oma.de

■ Architektur für Menschen mit Demenz

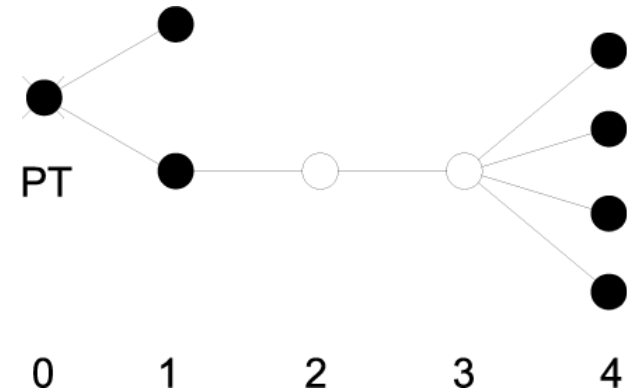
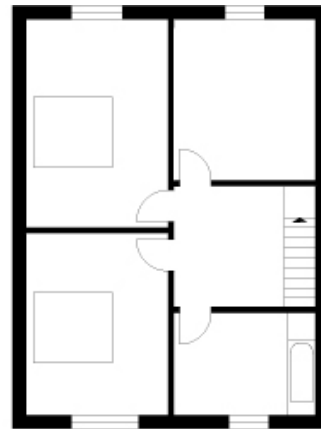
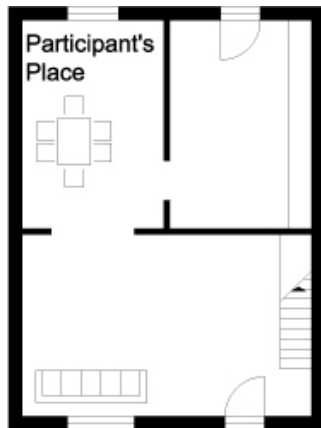






■ Häusliche Versorgung von Menschen mit Demenz

Aufrechterhaltung der *Aktivitäten des täglichen Lebens* (ADL)



Beispielhafter Wohngrundriss

„Convex map“ des Grundrisses

Marquardt, G., Johnston, D., Black, B., Morrison, A., Rosenblatt, A., Lyketsos, C., & Samus, Q.M. (2011).
 Association of the spatial layout of the home and ADL abilities among older adults with dementia.
American Journal of Alzheimer's Disease & Other Dementias, 26(1), 51-57.



■ Häusliche Versorgung von Menschen mit Demenz

Analyse baulicher Anpassungsmaßnahmen

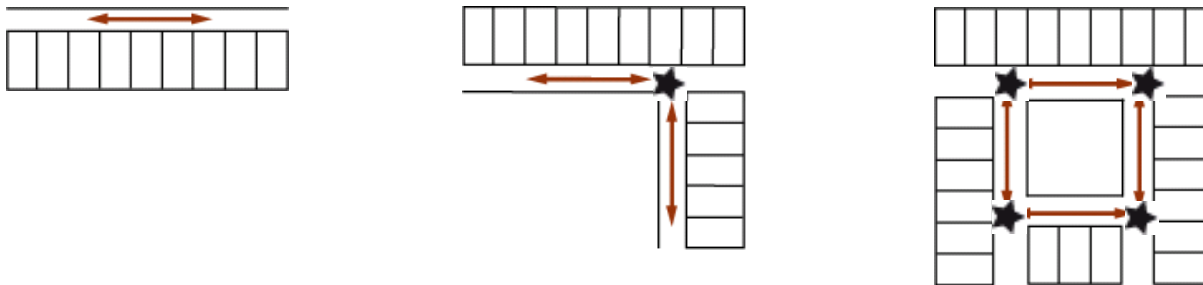
| Akzeptanz der vorgeschlagenen Anpassungsmaßnahmen durch die Angehörigen | ... aufgrund kognitiver Einschränkungen | | ... aufgrund physischer Einschränkungen | |
|---|---|-------------|---|-------------|
| | N | Anteil | N | Anteil |
| Nicht notwendig | 17 | 29.8% | 7 | 10.3% |
| Nicht hilfreich | 14 | 24.5% | 1 | 1.5% |
| Fehlendes Wissen um Ausführung | 7 | 12.3% | 2 | 2.9% |
| Ausführung erst bei Notwendigkeit | 6 | 10.5% | 13 | 19.1% |
| Zu teuer | 0 | 0 | 17 | 25.1% |
| Weitere Gründe dagegen | 13 | 22.9% | 28 | 41.1% |
| Summe | 57 | 100% | 68 | 100% |

Marquardt, G., Johnston, D., Black, B., Morrison, A., Rosenblatt, A., Lyketsos, C., & Samus, Q.M. (2011). A descriptive study of Home Modifications for People with Dementia and barriers to implementation. *Journal of Housing for the Elderly*, 25(3), 258-273.



■ Orientierung in stationären Altenpflegeeinrichtungen

Grundrissgestaltungen für Menschen mit Demenz

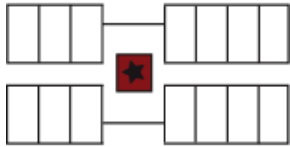


Marquardt, G., Schmiege, P. (2009). Dementia-friendly Architecture: Environments that facilitate wayfinding in nursing homes. *American Journal of Alzheimer's Disease & Other Dementias*, 24(4), 333-340.

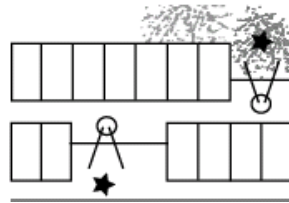
Marquardt, G. (2011). Wayfinding for People With Dementia – A Review of the Role of Architectural Design. *Health Environments Research and Design Journal*, 4(2), 22-41.

■ Orientierung in stationären Altenpflegeeinrichtungen

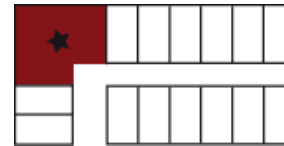
Integration von Referenzpunkten



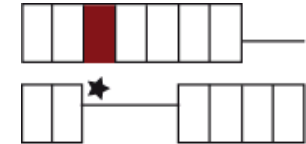
Ein Zwischenelement



Blickbeziehungen



Bewohnerelevanter Ort



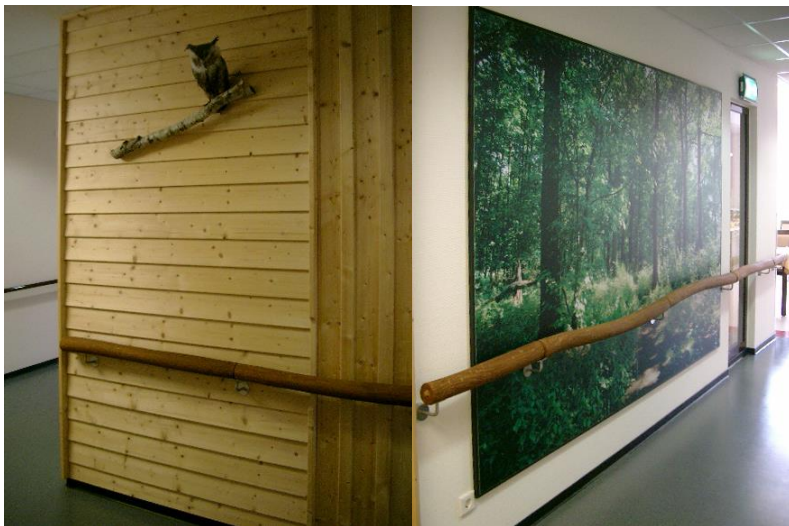
Bewohnerelevante Objekte

Marquardt, G., Schmiege, P. (2009). Dementia-friendly Architecture: Environments that facilitate wayfinding in nursing homes. *American Journal of Alzheimer's Disease & Other Dementias*, 24(4), 333-340.

Marquardt, G. (2011). Wayfinding for People With Dementia – A Review of the Role of Architectural Design. *Health Environments Research and Design Journal*, 4(2), 22-41.

■ Orientierung in stationären Altenpflegeeinrichtungen

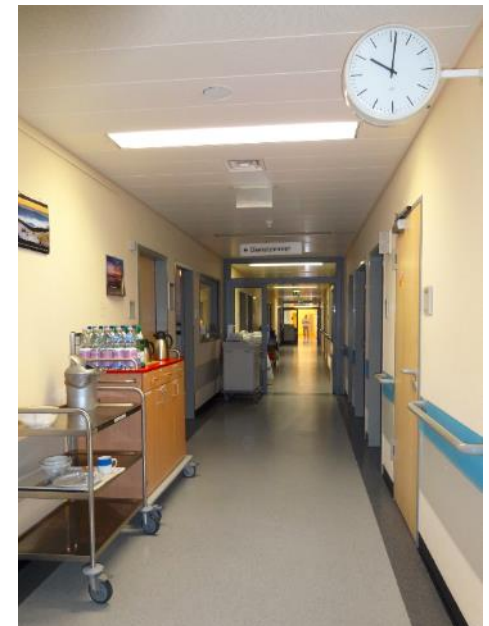
Integration von Referenzpunkten





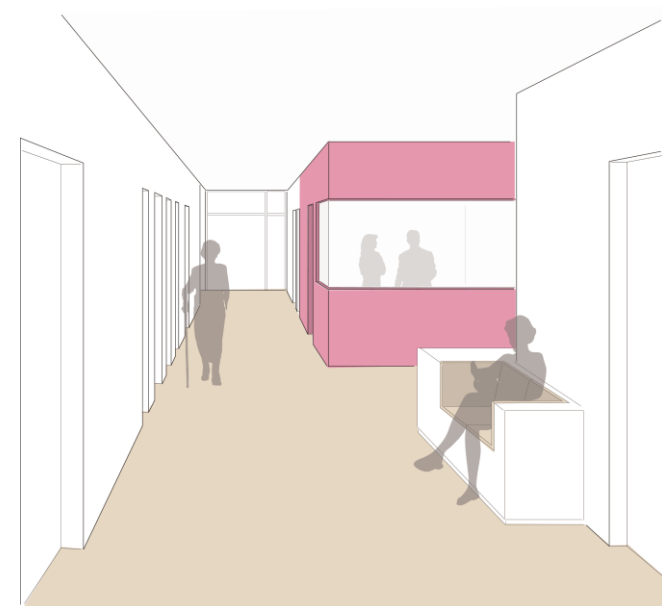
■ Demenzsensibles Akutkrankenhaus

Ausgangssituation Diakonissenkrankenhaus Dresden



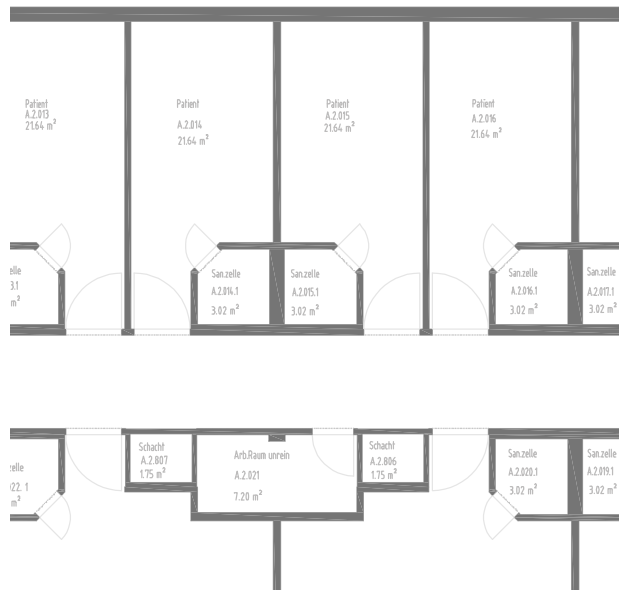
■ Demenzsensibles Akutkrankenhaus

Umgestaltungskonzepte



■ Demenzsensibles Akutkrankenhaus

Umgestaltungskonzepte



■ Demenzsensibles Akutkrankenhaus

Unterstützung der räumlichen Orientierung



■ Emmy Noether Nachwuchsgruppe „Architektur im demografischen Wandel“



Vielen Dank an die DFG!

Emmy
Noether-
Programm

Deutsche
Forschungsgemeinschaft
DFG

