

A blurred, 3D-style logo of the German Research Foundation (DFG) in white, set against a blue background with a bokeh effect of light spots.

Neues aus der DFG

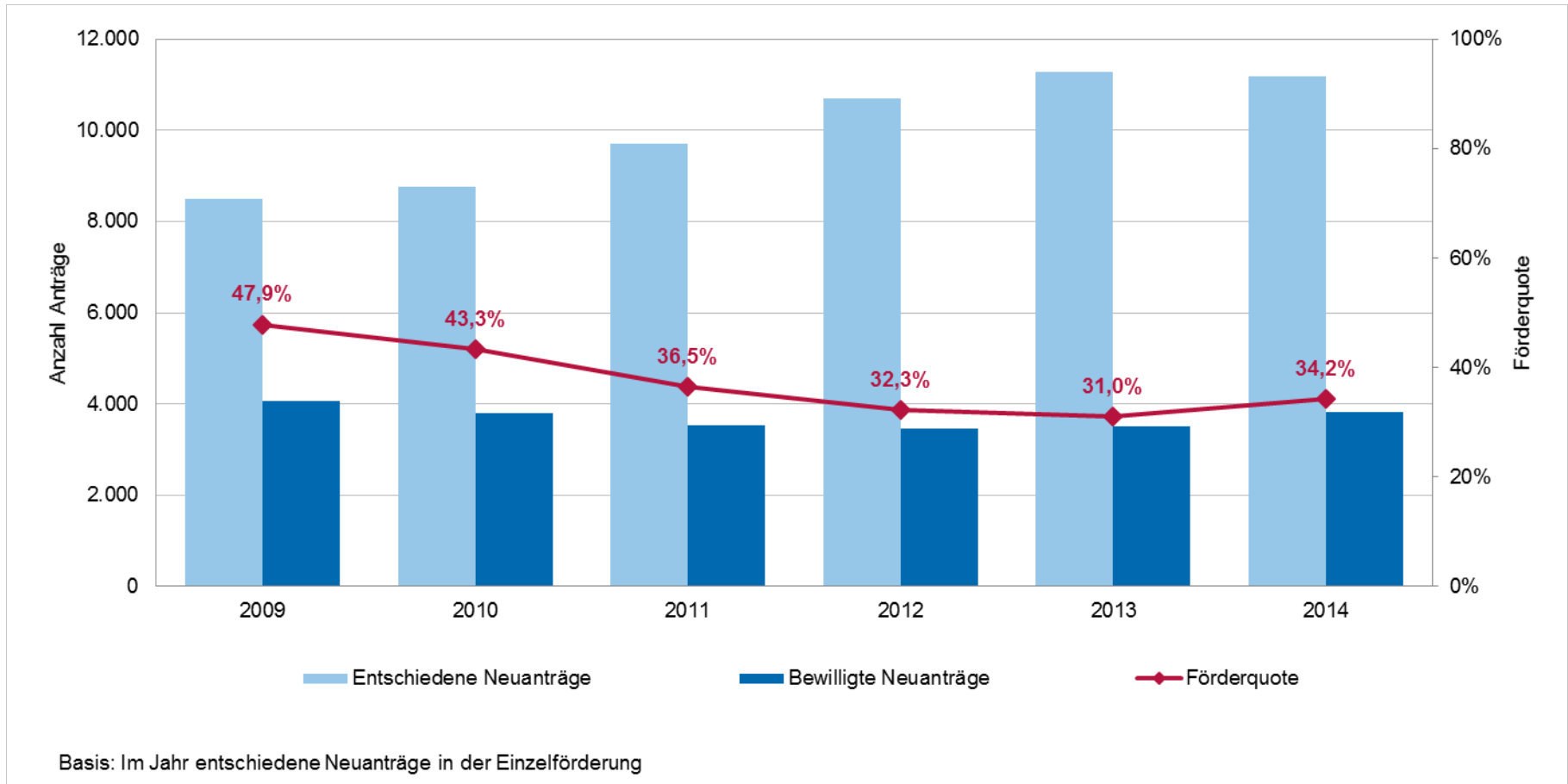
Emmy Noether-Treffen, 16. Juli 2015

Neues aus der DFG

1. DFG-Förderhandeln: Zahlen zu Antragseingang und Bewilligungen
2. Fachkollegienwahl 2015
3. Emmy Noether-Programm – Zahlen und Fakten

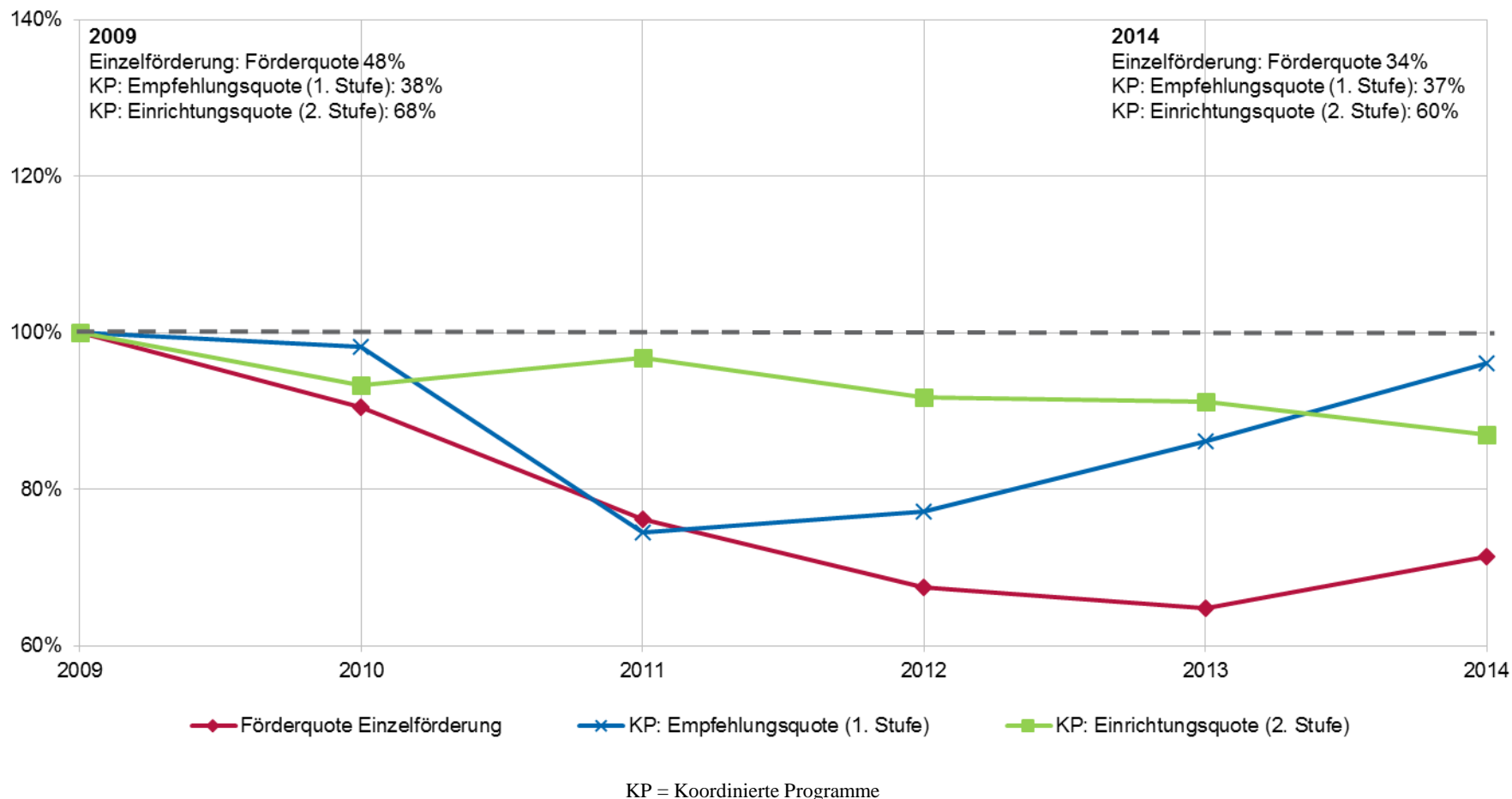


Antragszahlen und Förderquoten in der Einzelförderung 2009 – 2014



Förder-, Empfehlungs- und Einrichtungsquoten für Neuanträge

Entwicklung im Vergleich zu 2009 (2009 = 100)



Fachkollegienwahl 2015

Worüber entscheidet sie, wie läuft sie ab?

- ▶ Die Fachkollegienwahl 2015 entscheidet die Besetzung der Fachkollegien für die Amtsperiode 2016 bis 2019
- ▶ Die ehrenamtlich tätigen Mitglieder der 48 Fachkollegien der DFG erstellen fachnah die abschließenden Förderempfehlungen für die Entscheidungsgremien der DFG
- ▶ Die Mitglieder der Fachkollegien werden alle vier Jahre durch im deutschen Wissenschaftssystem forschend tätige, promovierte Wissenschaftlerinnen und Wissenschaftler gewählt
- ▶ Die Wahl ist internetbasiert ohne Spezialsoftware weltweit möglich, Wahlberechtigte erhalten ihre Wahlschreiben mit Zugangsdaten rechtzeitig vor Beginn der Wahlfrist über ihre Wahlstelle



Fachkollegienwahl 2015

Termine

Wahl Ablauf

► Welche Fachkollegien und Fächer wird es geben?

DFG-Wahlportal: www.dfg.de/fk-wahl2015

Festlegung der Fächerstruktur durch Senat der DFG und Veröffentlichung auf dem Wahlportal: Ende März 2014

► Wer steht zur Wahl?

Veröffentlichung der Kandidierendenliste auf dem Wahlportal der DFG: Anfang Juli 2015

► Wie läuft die Wahl ab?

Wahlfrist zur Online-Stimmabgabe (Amtsperiode 2016-2019 der Fachkollegien):
26.10.2015, 14.00 Uhr bis 23.11.2015, 14.00 Uhr

Fachkollegienwahl 2015

Nutzen Sie Ihr Wahlrecht – Ihre Stimme für die Wissenschaft zählt!

- ▶ Die DFG ist eine Selbstverwaltungseinrichtung der Wissenschaft und vertritt die Interessen aller im deutschen Wissenschaftssystem forschend tätigen Personen
- ▶ Darum bittet die DFG alle wahlberechtigten Wissenschaftlerinnen und Wissenschaftler:



**Nutzen Sie Ihre Möglichkeit zur fachnahen Mitbestimmung:
Wählen Sie selbst!**

**Werben Sie bitte auch in Ihrem eigenen wissenschaftlichen
Umfeld - insbesondere beim promovierten wissenschaftlichen
Nachwuchs - für die Teilnahme an der Fachkollegienwahl 2015!**

A blurred, 3D rendering of the letters 'DFG' in a light blue color, set against a background of soft, out-of-focus light rays and geometric shapes.

Zahlen und Fakten zum ENP

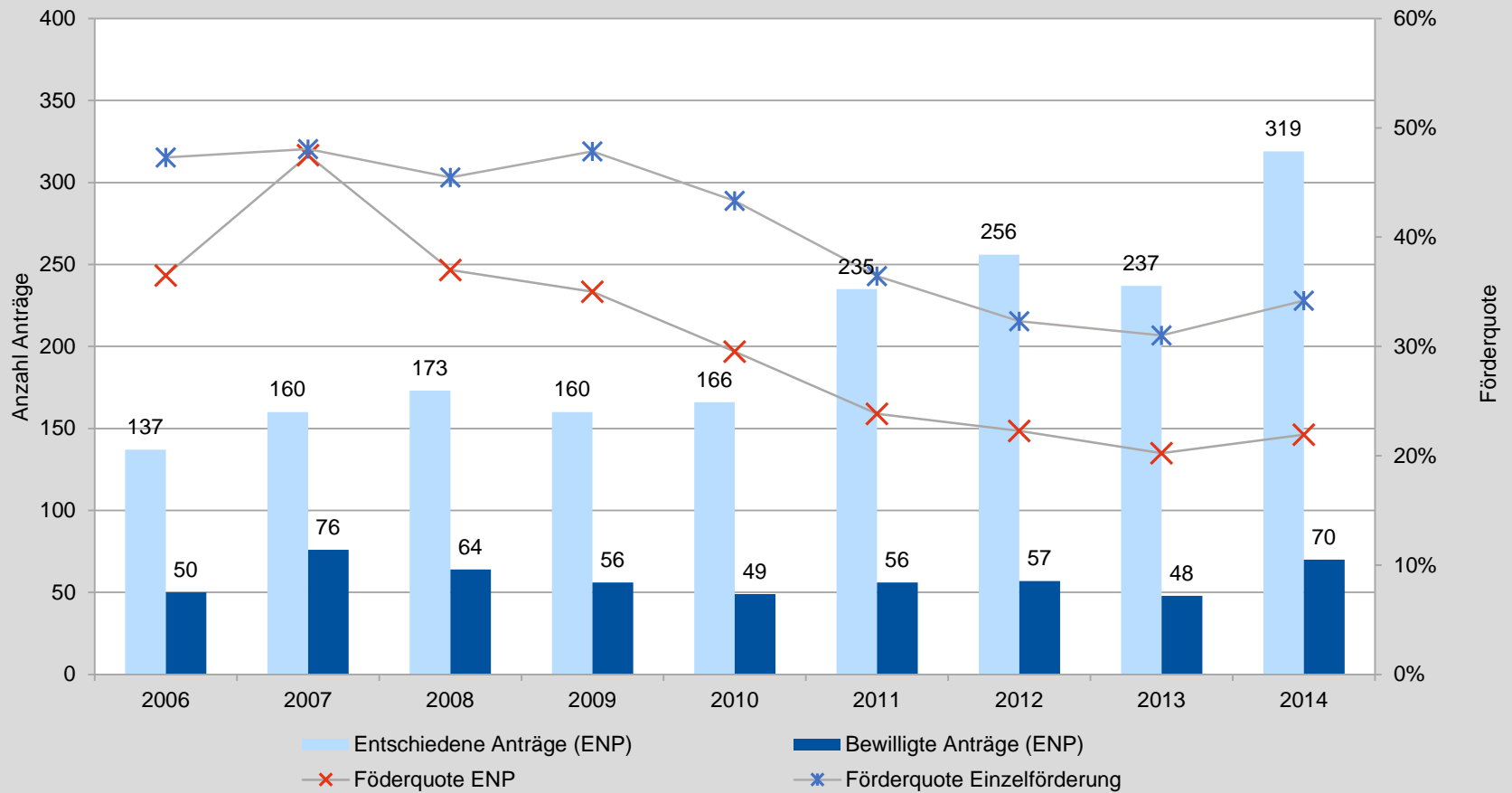
Aktuelles aus der DFG

Struktur der Präsentation

- ▶ Aktuelle Zahlen und Fakten zum Emmy-Noether Programm
- ▶ Vorstellung einer laufenden Studie zu den Programmen der wissenschaftlichen Karriere
- ▶ Nächste Schritte

Förderquoten

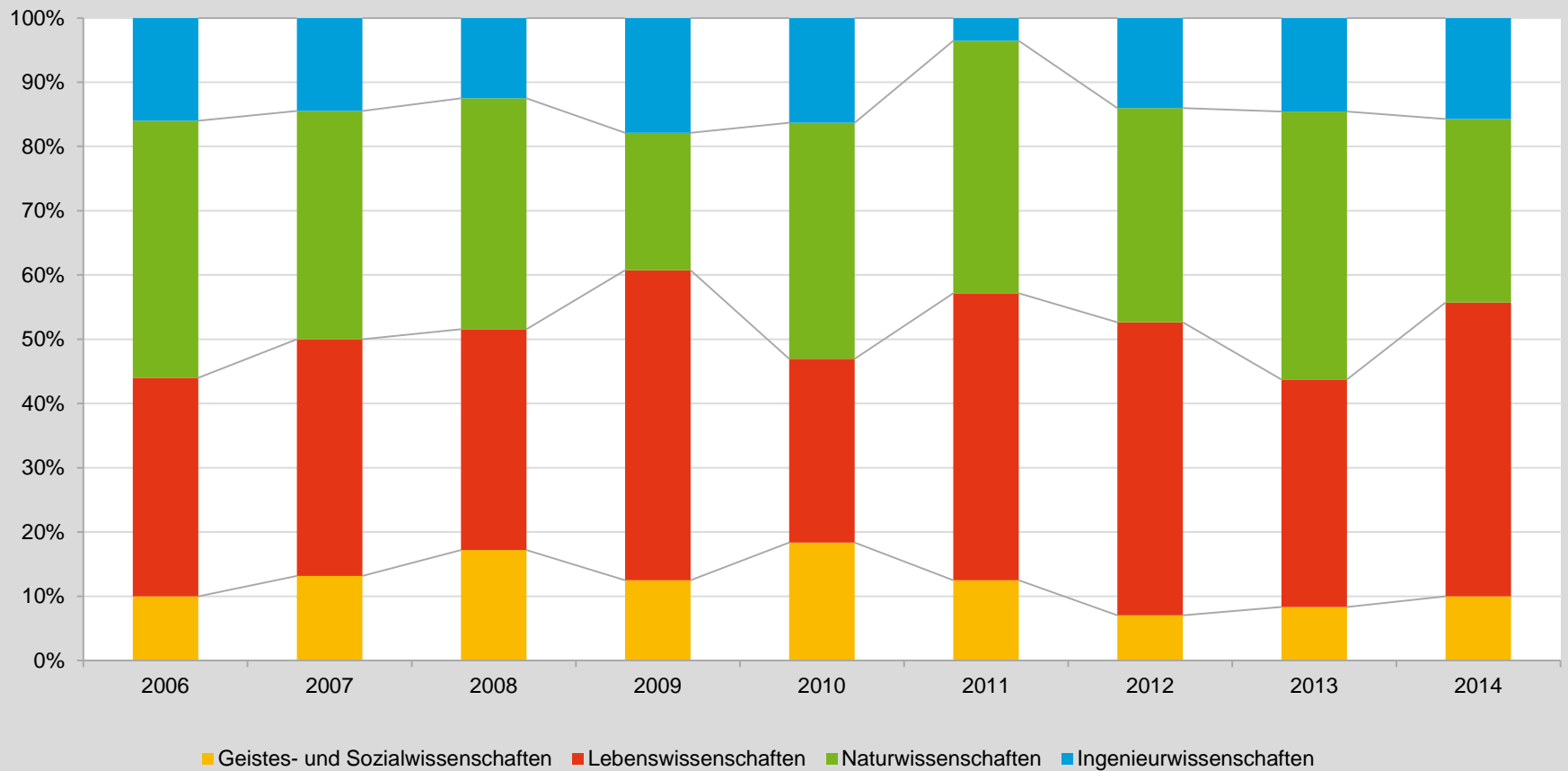
Zahlen und Fakten



Basis: Neuanträge

Wissenschaftsbereiche bei Neuanträgen

Zahlen und Fakten



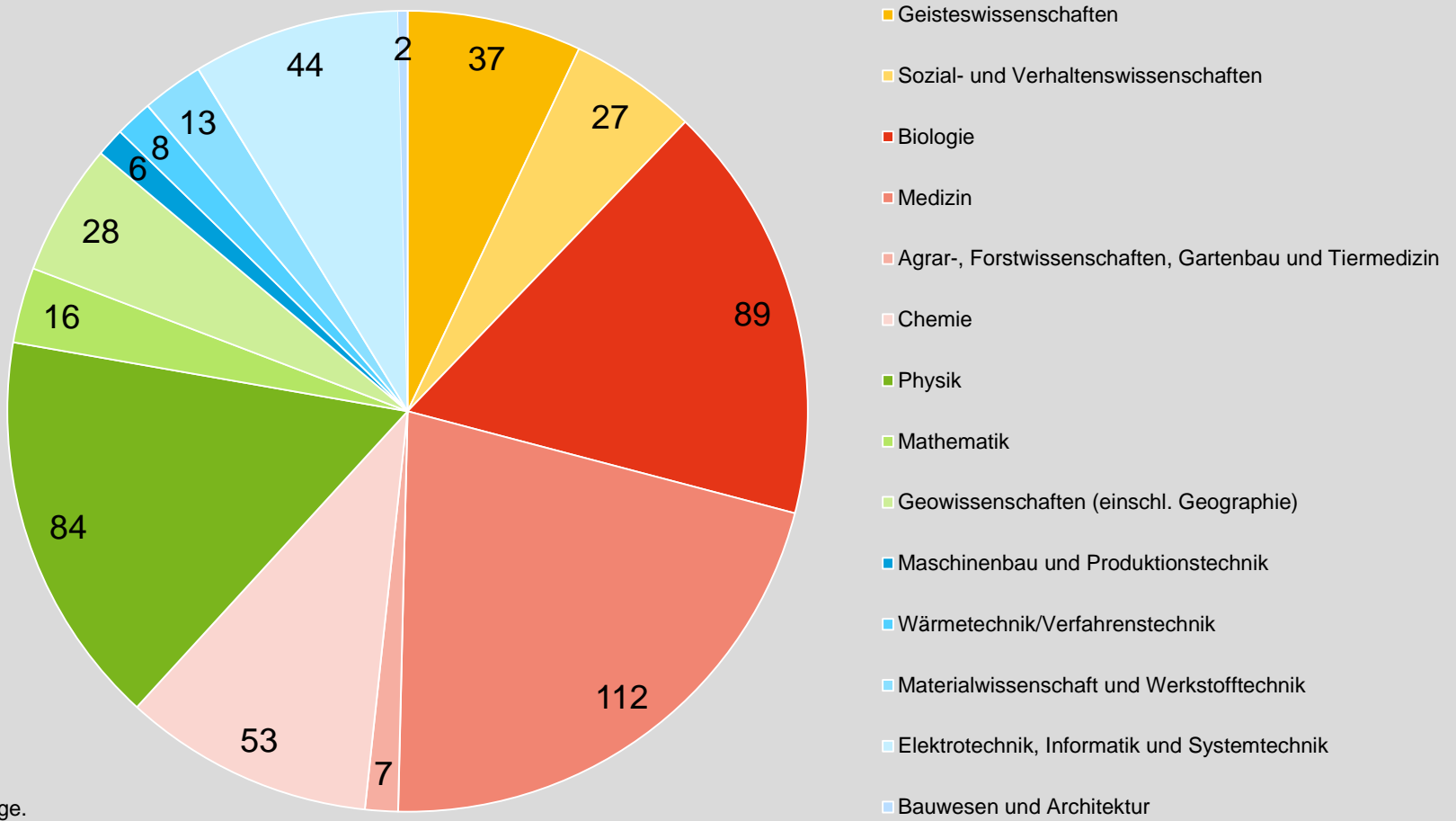
Basis: Neuanträge

Zahlen zum ENP / Dr. Richard Heidler

11 Potsdam, 16.7.2015

Bewilligte Neuanträge seit 2006 nach Fachgebieten

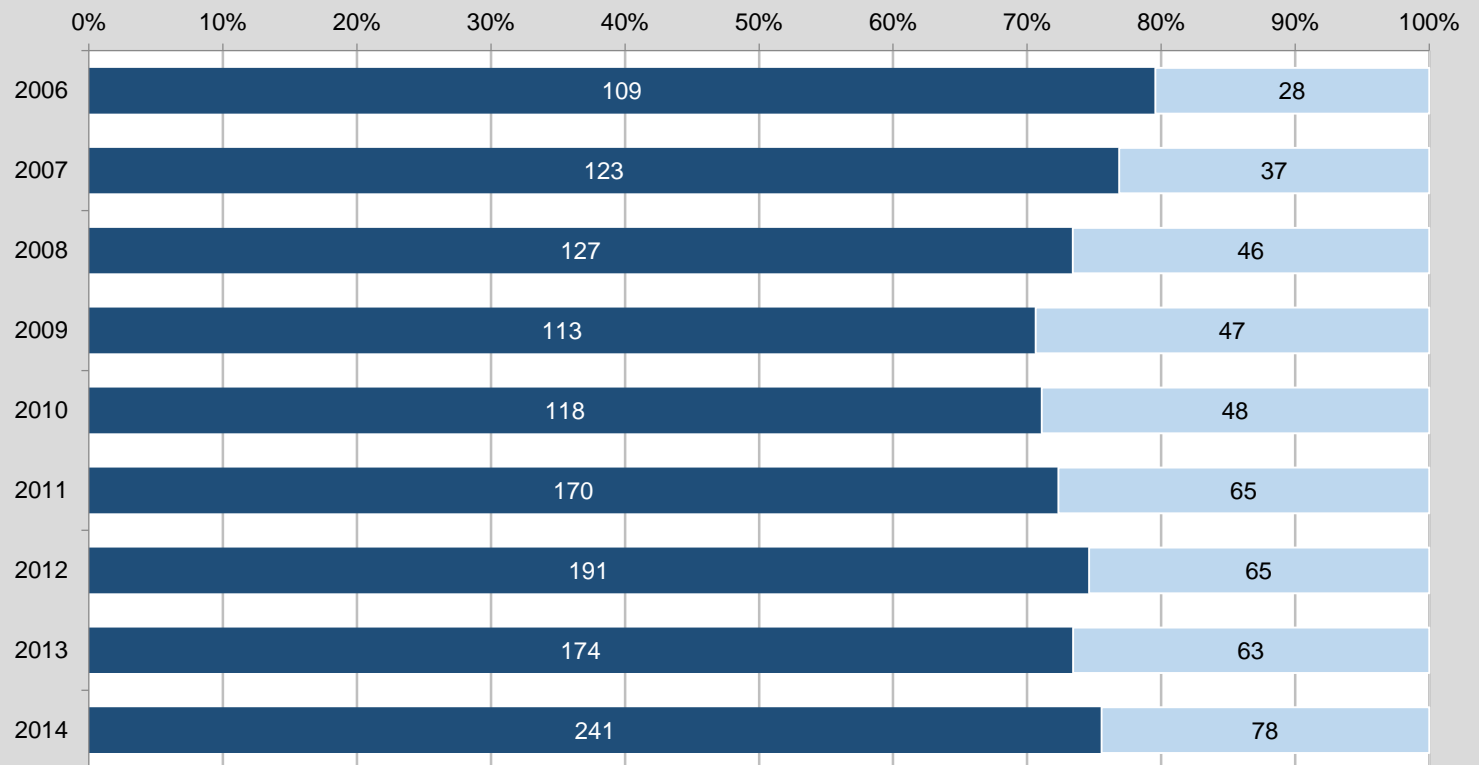
Zahlen und Fakten



Basis: Neuanträge.

Geschlechteranteile bei Neuanträgen

Zahlen und Fakten

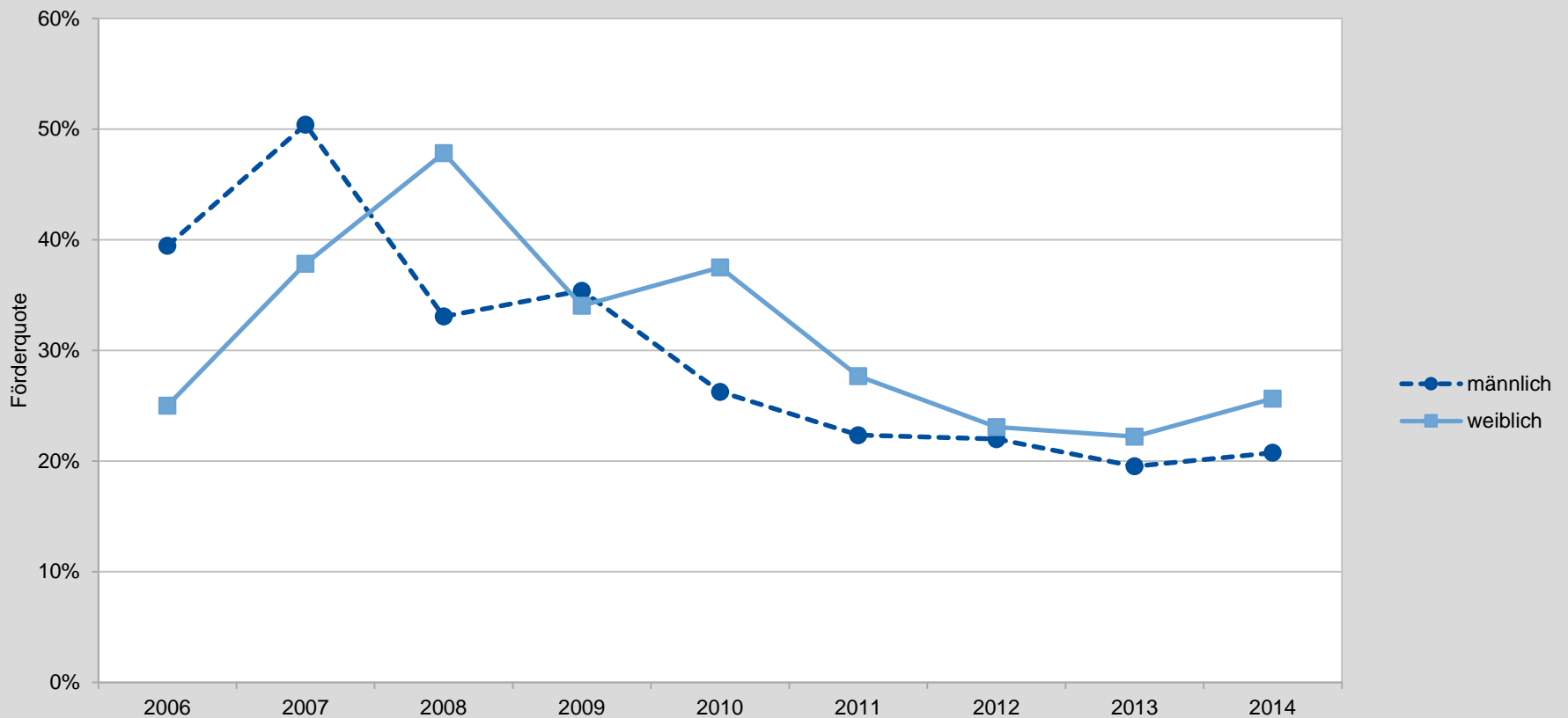


Basis: Neuanträge

■ männlich □ weiblich

Förderquoten nach Geschlecht

Zahlen und Fakten



Basis: Neuanträge

Studie zu den Programmen der wissenschaftlichen Karriere

Auf Basis der Analyse von Lebensläufen

- ▶ Die DFG-Geschäftsstelle erstellt eine vergleichende Studie zu den Programmen der wiss. Karriere auf Basis der Analyse von Lebensläufen
- ▶ Zentrale Fragestellungen:
 - Zielgruppen der Nachwuchsprogramme
 - Attraktivität und Ausstattung
 - DFG-Biografien der Antragsstellerinnen und Antragssteller
 - Karriereverläufe
- ▶ Vorläufige Zahlen zum ENP werden hier präsentiert, die im Kontext der Studie dann weiterführend analysiert werden
- ▶ Nächste Schritte: Erhebung CVs für Heisenberg-Programm, Eigene Stelle und Forschungsstipendium, differenzierte Auswertungen nach Wissenschaftsbereichen, systematischer Vergleich

Vielen Dank für Ihre Aufmerksamkeit

Weitere Informationen

- ▶ zur DFG: <http://www.dfg.de>
- ▶ zum Förderatlas: <http://www.dfg.de/foerderatlas>
- ▶ zu allen geförderten Projekten: <http://www.dfg.de/gepris>
- ▶ zu den deutschen Forschungseinrichtungen: <http://research-explorer.de>