

Förderprogramme des ERC

ERC Starting und ERC Advanced Grant

Förderprogramme des ERC: Kompaktdarstellung

ERC Starting Grant

ERC Advanced Grant

Antragsberechtigt: Forschende **jeder Nationalität/aus allen Disziplinen**

Gasteinrichtung: in EU-Staaten und am Rahmenprogramm assoziierten Staaten

Zielgruppe: junge Forschende: 2-10 Jahre
nach PhD (Medizin: Facharzt)

etablierte Forschende (Begutachtung:
10-Jahres-Track-Record)

Förderung bei 5
Jahren Laufzeit: max. 1,5 Mio. € (in
Ausnahmefällen max. 2 Mio. €)

max. 2,5 Mio. € (in Ausnahmefällen
max. 3,5 Mio. €)

Time Commitment: 50%

30%

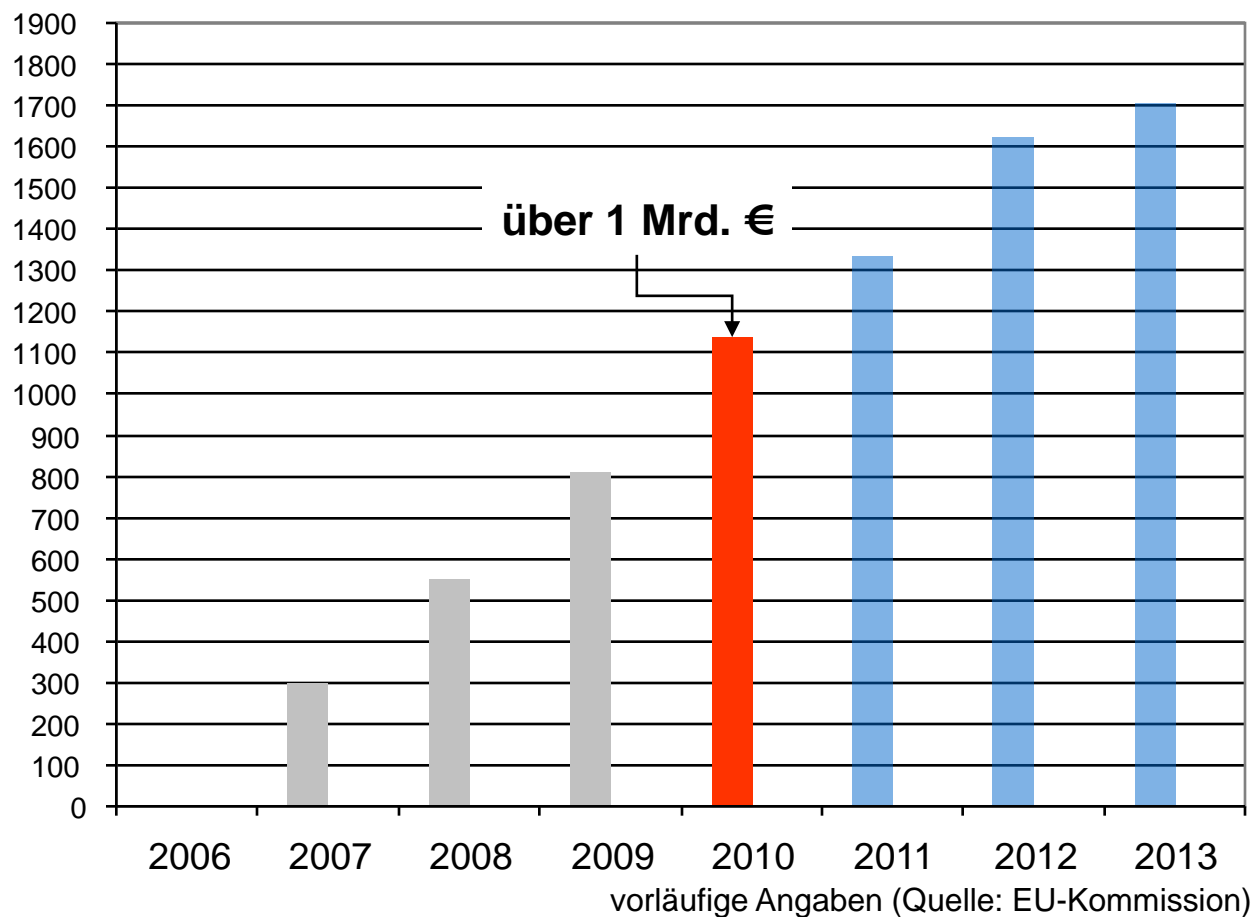
Ausschreibung: jeweils im Sommer

jeweils im Herbst

Einreichungsfristen: im darauffolgenden Herbst

im darauffolgenden Frühjahr

Budgetplanung des ERC



Budgetaufteilung:

- ▶ 39% für die Natur-/Ingenieurwissenschaften
- ▶ 34% für die Lebenswissenschaften
- ▶ 14% für die Sozial-/Geisteswissenschaften
- ▶ 13% für interdisziplinäre Projekte

ERC Starting Grant 2010: Änderungen zum Vorjahr

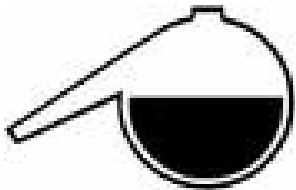
- ▶ **Budgetsteigerung** um 78% auf ca. 530 Mio. Euro
- ▶ **längere Antragsberechtigung:** 2-10 Jahre nach dem PhD
(Medizin: Facharzt)
- ▶ **keine *Self-evaluation*** im Antrag
- ▶ **differenzierte Begutachtung** von "Startern" (2-6 Jahre nach PhD)
und "Konsolidierten" (6-10 Jahre nach PhD)
 - Erläuterung des Status (Starter/Konsolidiert) im Antrag
 - eigene Budgetlinien für mehr Chancengleichheit
- ▶ **verbesserte Anerkennung** von Elternzeiten (max. 3 x 18 Monate):
 - Mütter: pauschal 18 Monate pro Kind (Geburt vor/nach der Promotion)
 - Väter: nachgewiesene Elternzeit (Geburt vor/nach der Promotion)

Antragstellung

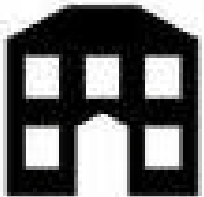
Der Antrag



- ▶ Scientific Leadership Potential/Profile: max. 2 Seiten
- ▶ CV & Funding-ID: max. 2 Seiten
- ▶ (Early achievements) Track Record: max. 2 Seiten



- ▶ Projektskizze: max. 5 Seiten
- ▶ Projektbeschreibung: max. 15 Seiten



- ▶ Forschungsumfeld: max. 2 Seiten
- ▶ ggf. Ethical Issues

ERC Starting Grant 2010: Wiedereinreichung

- ▶ nur ein aktives ERC Grant möglich, d.h. kein Antrag bei laufender Förderung (Ausnahme: Bewerbung um ERC Advanced Grant in den letzten 2 Jahren eines laufenden ERC Starting Grants)
- ▶ nur eine Antragseinreichung pro Kalenderjahr (relevant: Einreichungsfristen) möglich
- ▶ Antragstellung im darauffolgenden Jahr nur möglich, wenn Bewertung des vorherigen Antrags über dem *Threshold* (erste Begutachtungsphase)

ERC Starting Grant 2010: Ausschreibungsplanung

Domain	Deadline	1st Panel Meeting	2nd Panel Meeting: Interview	Final Panel Chair Meeting
Physical Sciences & Engineering	28/10/2009	January 2010	April 2010	June 2010
Life Sciences	18/11/2009	February 2012	May 2010	June 2010
Social Sciences & Humanities	09/12/2009	March 2010	May 2010	June 2010

Begutachtung

- ▶ Panelstruktur des ERC: **25 Fachpanels**
- ▶ **zweistufiges** Begutachtungsverfahren
 - Stufe 1: Bewertung von Angaben zur Person (Track-record) und Projektskizze
 - Stufe 2: Bewertung des gesamten Antrags (+ **Interview** beim ERC Starting Grant)
- ▶ Begutachtungsmodi
 - Einzelgutachten durch Panelmitglieder und externe Fachgutachter
 - Diskussion im Panel
- ▶ **Entscheidung** über das Erreichen der 2. Stufe bzw. die Förderung erfolgt **im Panel**

ERC: Struktur der Begutachtungspanels

- | | | |
|--|--|---|
| <ul style="list-style-type: none">▶ Mathematical foundations▶ Fundamental constituents of matter▶ Condensed matter in physics▶ Physical and Analytical Chemical sciences▶ Material and synthesis▶ Computer science and informatics▶ Systems and communication engineering▶ Products and process engineering▶ Universe science▶ Earth system science | <ul style="list-style-type: none">▶ Molecular/Structural Biology, Biochemistry▶ Genetics, genomics, bioinformatics, systems biology▶ Cellular/Developmental Biology▶ (Patho-)Physiology, Endocrinology | <ul style="list-style-type: none">▶ Neurosciences, neural disorders▶ Immunity and infection▶ Diagnostic tools, therapies, public health▶ Evolutionary, population, environmental biology▶ Applied life sciences and biotechnology |
| | <ul style="list-style-type: none">▶ Individuals, institutions and markets▶ Institutions, values, beliefs and behaviour▶ Environment and society▶ The human mind and its complexity▶ Cultures and cultural production▶ The study of the human past | |

ERC Starting Grant: Panelvorsitzende (2009)

- ▶ PE1: Prof. Jean-Pierre Bourguignon
- ▶ PE2: Prof. Massimo Inguscio
- ▶ PE3: Prof. Mikko Paalanen
- ▶ PE4: Prof. Robert Schlögl
- ▶ PE5: Prof. Jay Siegel
- ▶ PE6: Prof. Cornelis van Rijsbergen
- ▶ PE7: Prof. Palle Jeppesen
- ▶ PE8: Prof. Erkki Leppävuori
- ▶ PE9: Prof. Guido Chincarini
- ▶ PE10: Prof. Katherine Richardson

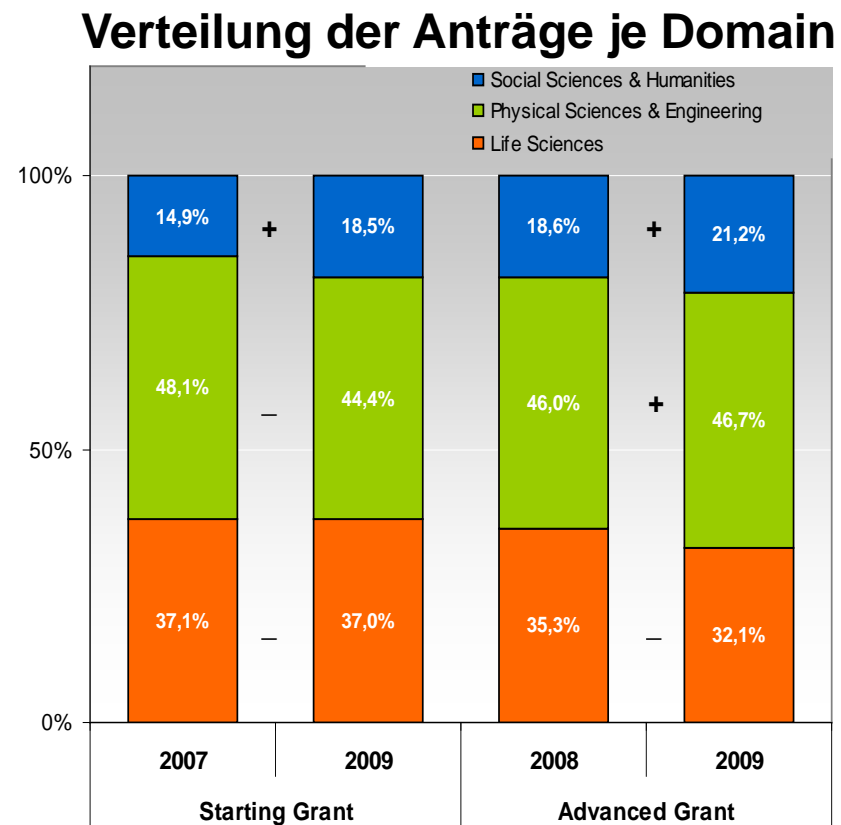
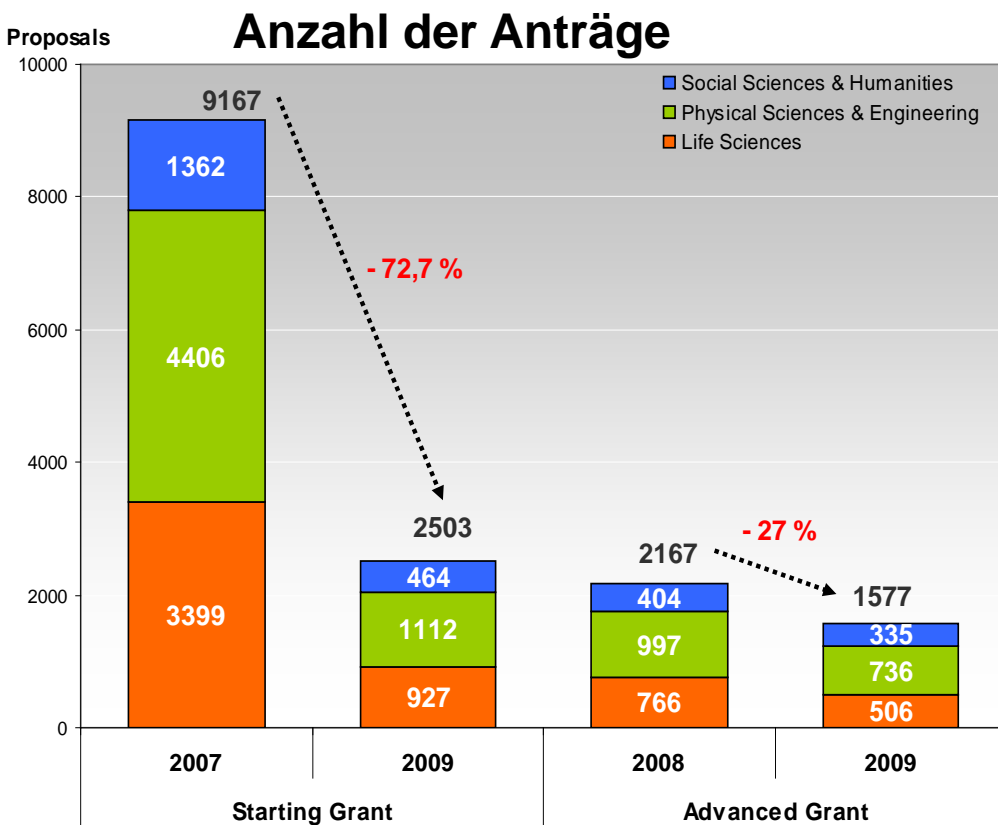
- ▶ LS1: Prof. Erik Boye
- ▶ LS2: Prof. Janet Thornton
- ▶ LS3: Prof. Kai Simons
- ▶ LS4: Prof. Ole Peterson
- ▶ LS5: Prof. Anders Björklund
- ▶ LS6: Prof. Philippe Sansonetti
- ▶ LS7: Prof. Giulio Cossu
- ▶ LS8: Prof. Ilkka Hanski
- ▶ LS9: Prof. Lars Walloe

- ▶ SH1: Prof. Torsten Persson
- ▶ SH2: Prof. Michel Wieviorka
- ▶ SH3: Prof. James Vaupel
- ▶ SH4: Prof. Gretty Mirdal
- ▶ SH5: Prof. Glenn Most
- ▶ SH6: Prof. Jacques Revel



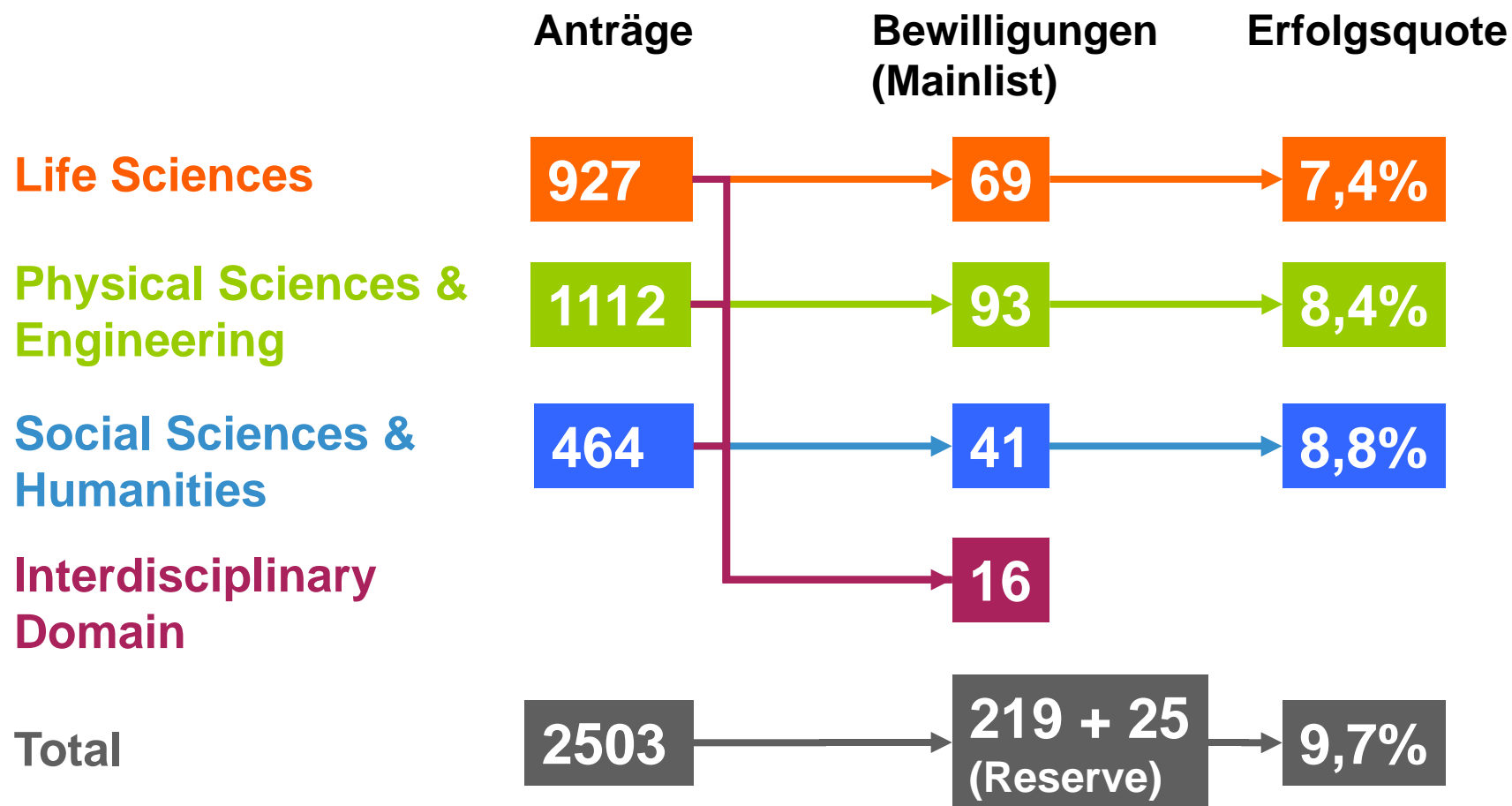
Ausschreibungsergebnisse

Bisherige Ausschreibungen: Antragszahlen im Vergleich

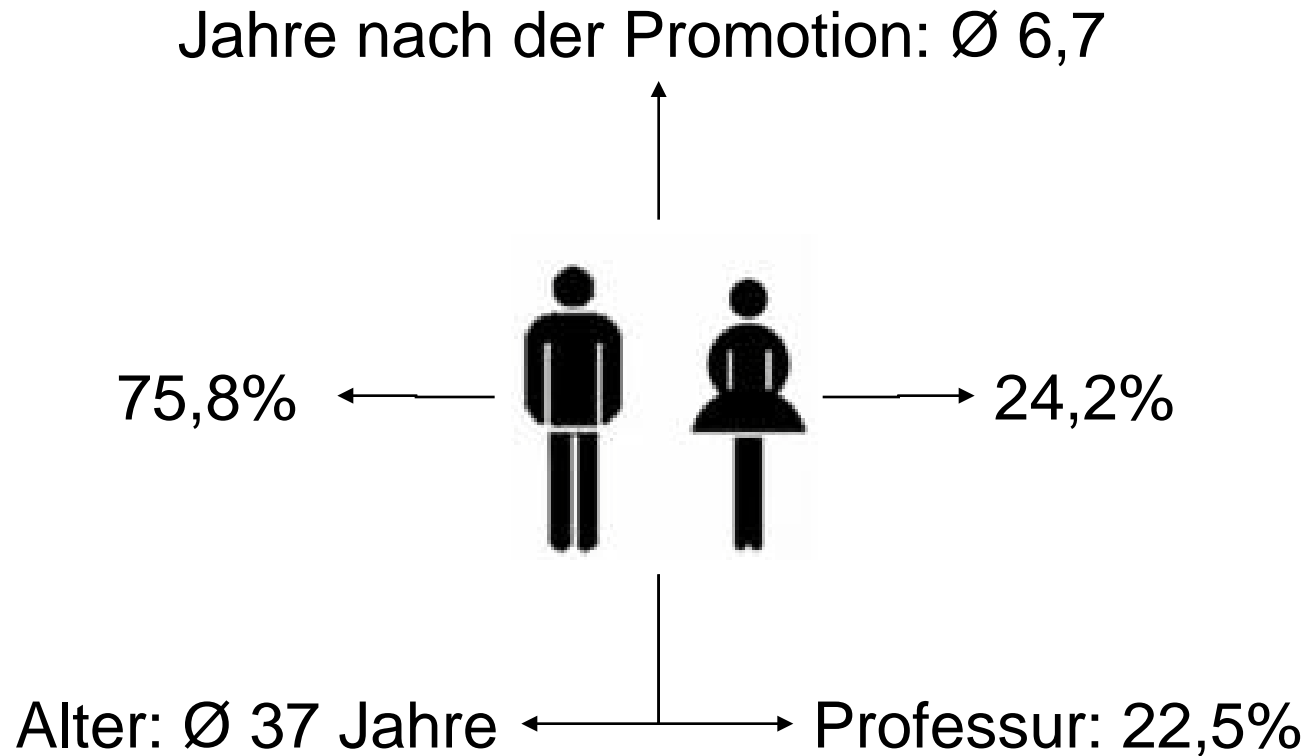


ERC Starting Grant 2009

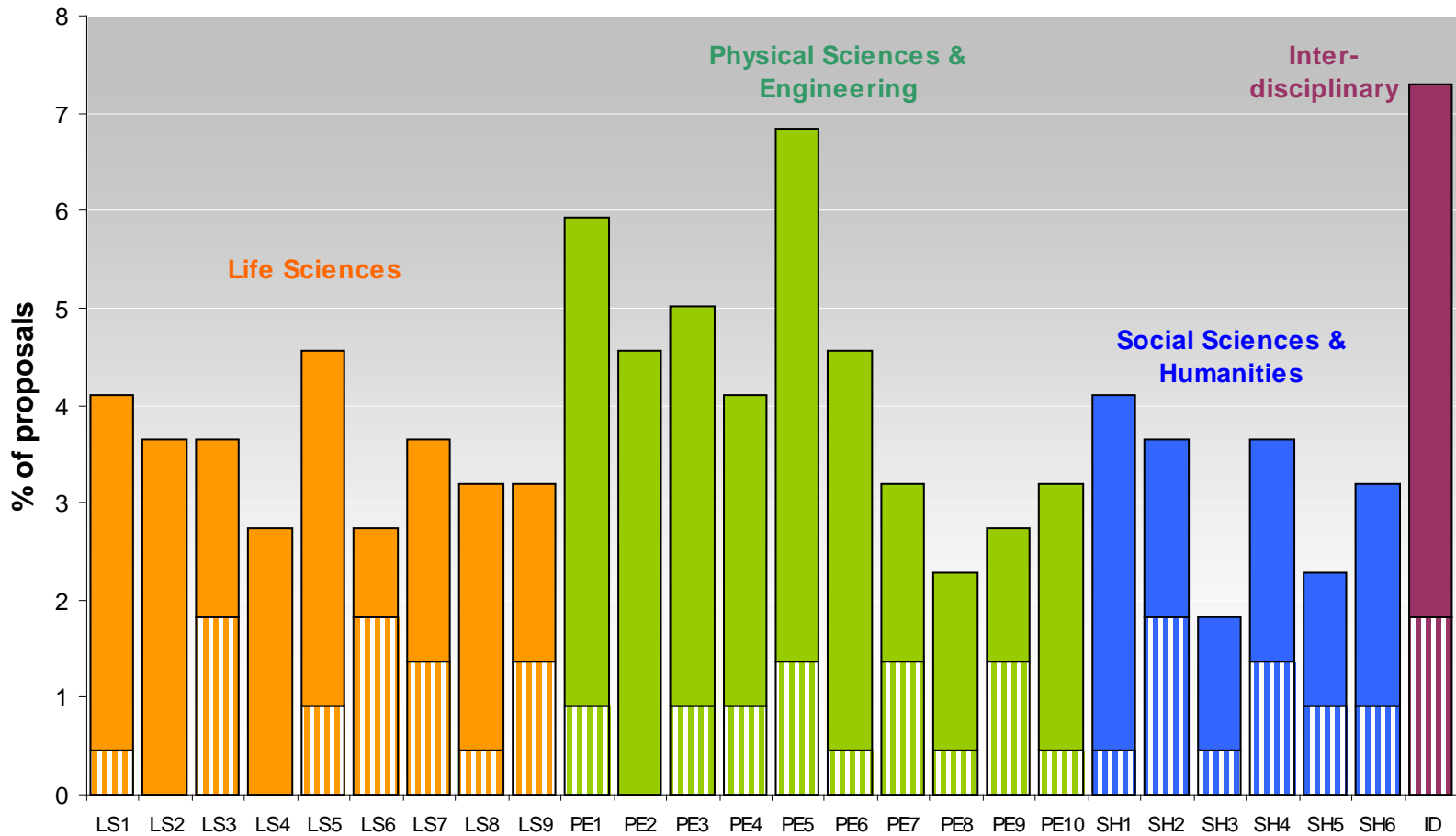
Bewilligungen/Erfolgsquoten



ERC Starting Grant 2009: Profil erfolgreicher PIs



ERC Starting Grant 2009: Bewilligungen nach Panels



StG-09, June 2009

Forschungsförderung durch den ERC
18.07.2009, Potsdam

Unterstützung bei der Antragstellung

Beratung zum ERC

Nationale Kontaktstelle (DFG): www.dfg.de/erc

- ▶ Dr. Annette Doll-Sellen (annette.doll-sellen@dfg.de)
- ▶ Dr. Georg Düchs (georg.duechs@dfg.de)
- ▶ Martin Winger (martin.winger@dfg.de)

Nationale Kontaktstelle (EU-Büro des BMBF): www.eubuero.de/erc

- ▶ Salim Chehab (salim.chehab@dlr.de)
- ▶ Stefanie Schelhowe (stefanie.schelhowe@dlr.de)

KoWi: www.kowi.de/erc

- ▶ Uwe David (ud@kowi.de)
- ▶ Christian Gast (cg@kowi.de)



Danke für Ihre Aufmerksamkeit