

A blurred, 3D rendering of the letters 'DFG' in white, set against a blue background with a light flare effect.

DFG-Begutachtungsverfahren

1. Wer sichert die fachliche Qualität?
2. Wer begutachtet in DFG-Verfahren?
3. Wie werden Begutachtende ausgewählt?
4. Wie funktioniert der Entscheidungsprozess?
5. Nach welchen Auswahlkriterien fördert die DFG?
6. Wie werden Gremien gebildet?



DFG-Begutachtungsverfahren

- 1. Wer sichert die fachliche Qualität?**
2. Wer begutachtet in DFG-Verfahren?
3. Wie werden Begutachtende ausgewählt?
4. Wie funktioniert der Entscheidungsprozess?
5. Nach welchen Auswahlkriterien fördert die DFG?
6. Wie werden Gremien gebildet?



Wer sichert die fachliche Qualität?

Die DFG-Fachkollegien

Sie

- ▶ werden durch **Wissenschaftlerinnen und Wissenschaftler ihrer Communities gewählt**
- ▶ sind **an allen Panel-Begutachtungen** beteiligt
- ▶ kontrollieren die Auswahl der Gutachterinnen und Gutachter, geben Entscheidungsempfehlungen und **bewerten alle Anträge und Gutachten im Einzelverfahren**
- ▶ gewährleisten vergleichbare Maßstäbe **in allen Verfahren der DFG**

Es gibt **48 DFG-Fachkollegien** mit **594** ehrenamtlich arbeitenden **Fachkollegiatinnen und Fachkollegiaten**.



DFG-Begutachtungsverfahren

1. Wer sichert die fachliche Qualität?
- 2. Wer begutachtet in DFG-Verfahren?**
3. Wie werden Begutachtende ausgewählt?
4. Wie funktioniert der Entscheidungsprozess?
5. Nach welchen Auswahlkriterien fördert die DFG?
6. Wie werden Gremien gebildet?



Wer begutachtet in DFG-Verfahren?

Im Einzelverfahren Wissenschaftlerinnen und Wissenschaftler

Diese sind

- ▶ fachlich **auf dem Gebiet des Antrags qualifiziert**
- ▶ **nicht befangen und unabhängig**
- ▶ persönlich **geeignet und erfahren**
- ▶ **zusätzlich qualifiziert**

Jährlich hört die DFG rund **9.000 ehrenamtliche Gutachterinnen und Gutachter** aus dem In- und Ausland zu circa **13.000 Einzelanträgen**.



Wer begutachtet in DFG-Verfahren?

In Koordinierten Verfahren Gutachtergruppen

Diese

- ▶ decken in ihrer Zusammensetzung **alle Fachgebiete der Anträge** adäquat und hinlänglich vollständig ab
- ▶ enthalten mindestens ein **Mitglied eines Fachkollegiums**
- ▶ müssen **diskussionsfähig** sein
- ▶ sind **unabhängig**



DFG-Begutachtungsverfahren

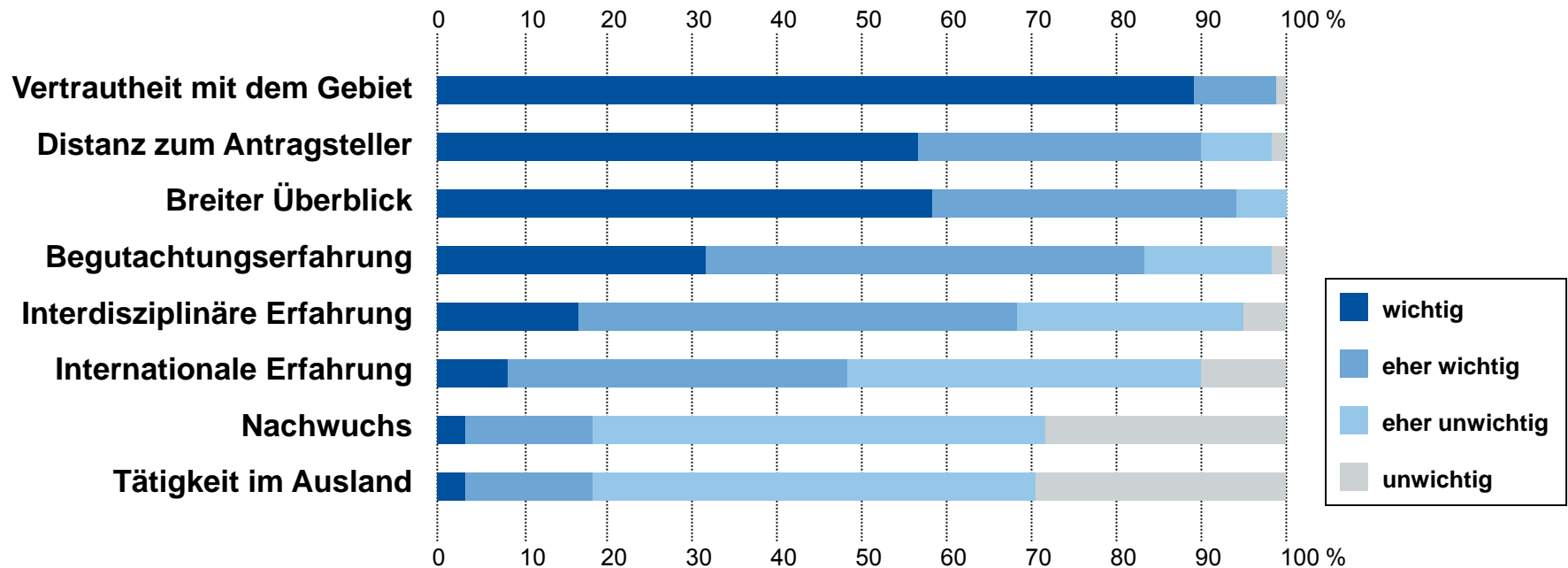
1. Wer sichert die fachliche Qualität?
2. Wer begutachtet in DFG-Verfahren?
- 3. Wie werden Begutachtende ausgewählt?**
4. Wie funktioniert der Entscheidungsprozess?
5. Nach welchen Auswahlkriterien fördert die DFG?
6. Wie werden Gremien gebildet?



Wie werden Gutachtende und Gutachtergruppen ausgewählt?

Durch die Geschäftsstelle der DFG

Relevante Kriterien sind



Quelle: Peer Review in der DFG – Die Fachkollegiaten, iFQ Working Paper No. 2, November 2007

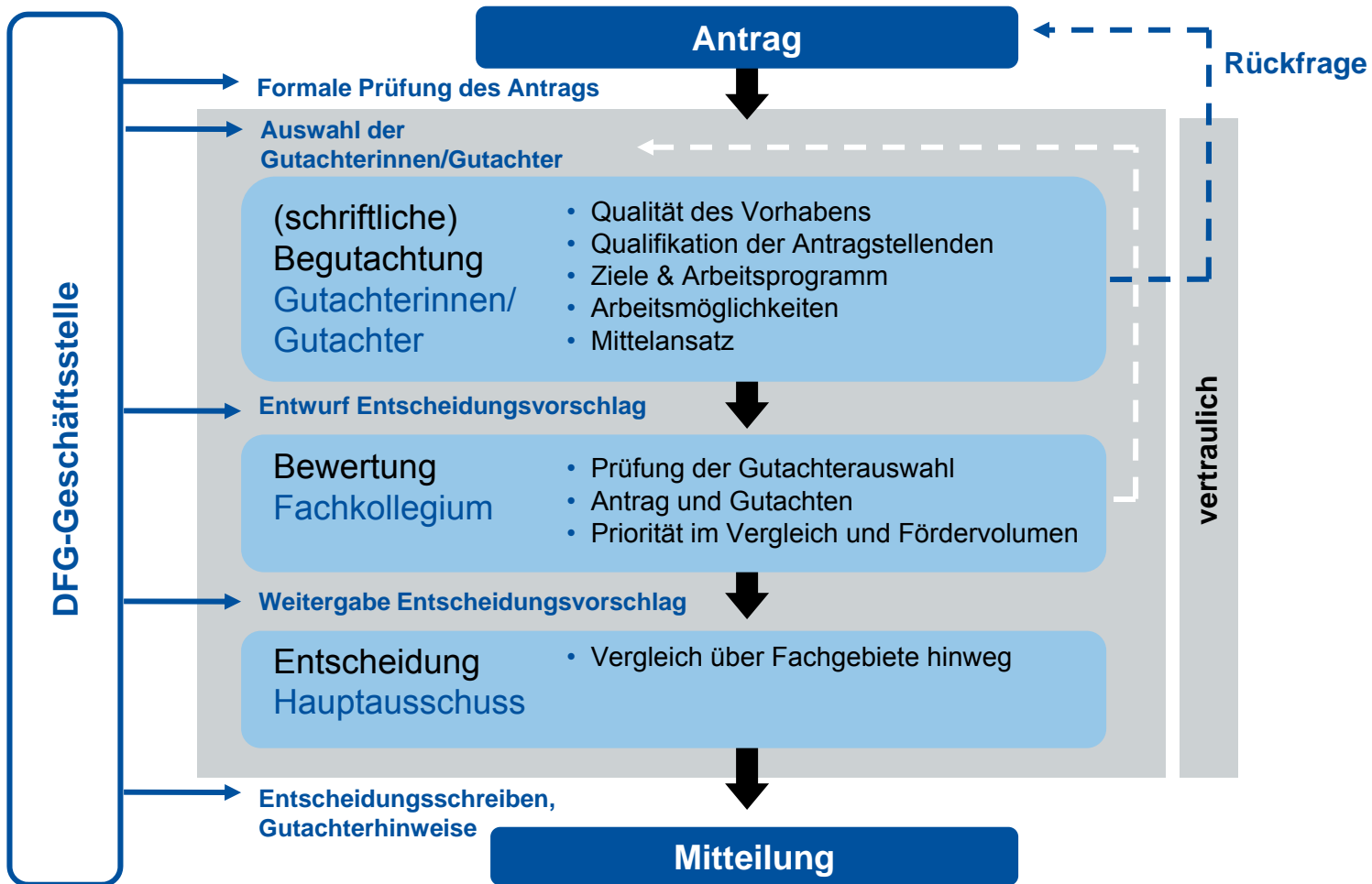
DFG-Begutachtungsverfahren

1. Wer sichert die fachliche Qualität?
2. Wer begutachtet in DFG-Verfahren?
3. Wie werden Begutachtende ausgewählt?
- 4. Wie funktioniert der Entscheidungsprozess?**
5. Nach welchen Auswahlkriterien fördert die DFG?
6. Wie werden Gremien gebildet?



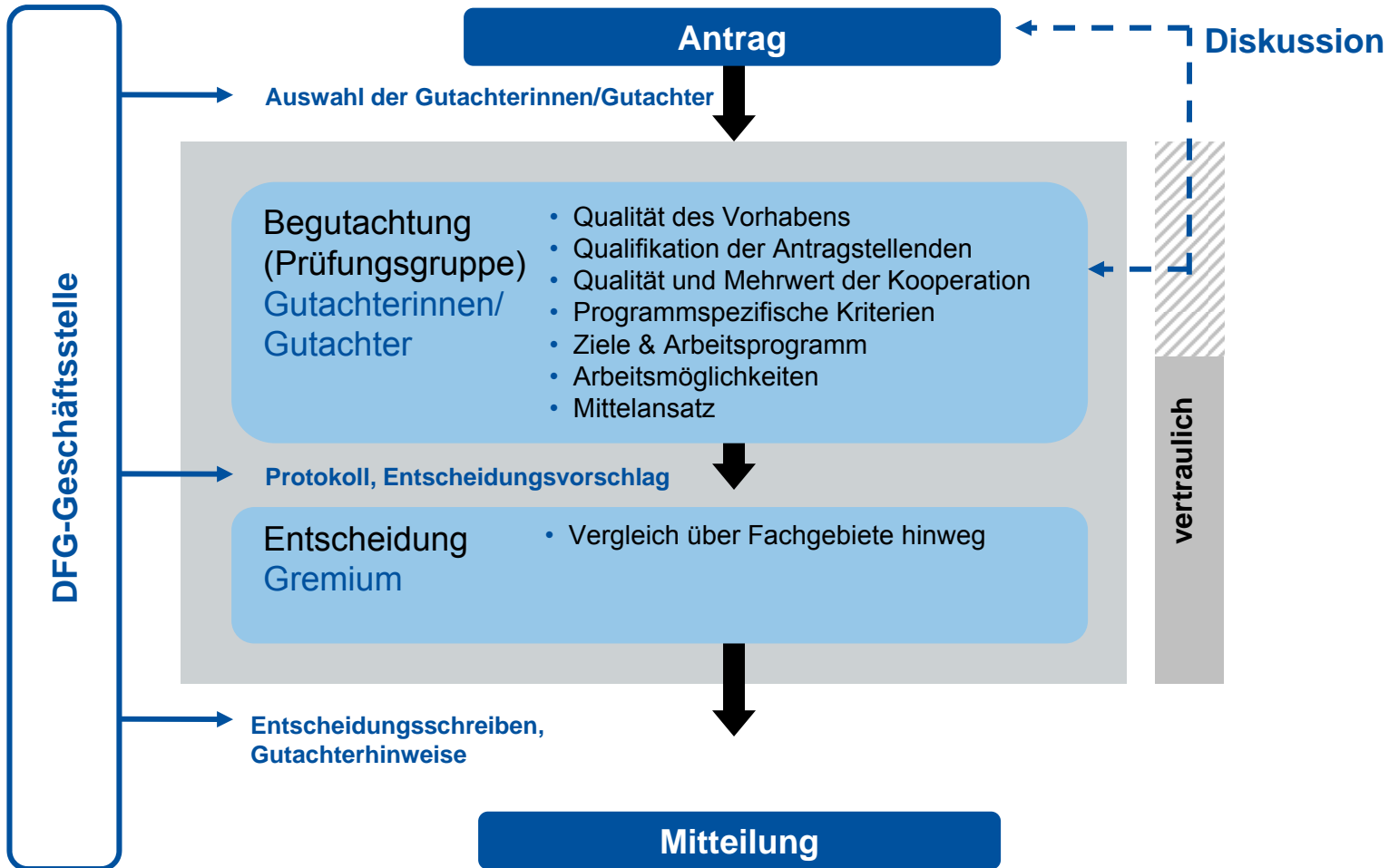
Wie funktioniert der Entscheidungsprozess?

Im Einzelverfahren durch Gutachter, Fachkollegium und Hauptausschuss



Wie funktioniert der Entscheidungsprozess?

In Koordinierten Verfahren durch Begutachtende und Gremien



DFG-Begutachtungsverfahren

1. Wer sichert die fachliche Qualität?
2. Wer begutachtet in DFG-Verfahren?
3. Wie werden Begutachtende ausgewählt?
4. Wie funktioniert der Entscheidungsprozess?
- 5. Nach welchen Auswahlkriterien fördert die DFG?**
6. Wie werden Gremien gebildet?



Nach welchen Auswahlkriterien fördert die DFG?

Die Gutachterinnen und Gutachter der DFG beurteilen Anträge nach

- ▶ der wissenschaftlichen Qualität des Vorhabens
 - ▶ der Qualifikation der Antragstellenden
 - ▶ Zielen und Arbeitsprogramm
 - ▶ Arbeitsmöglichkeiten
 - ▶ Mittelansatz
 - ▶ Qualität und Mehrwert der Kooperation
 - ▶ programmspezifischen Kriterien
- } bei Koordinierten Verfahren



DFG-Begutachtungsverfahren

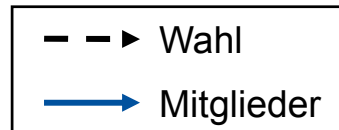
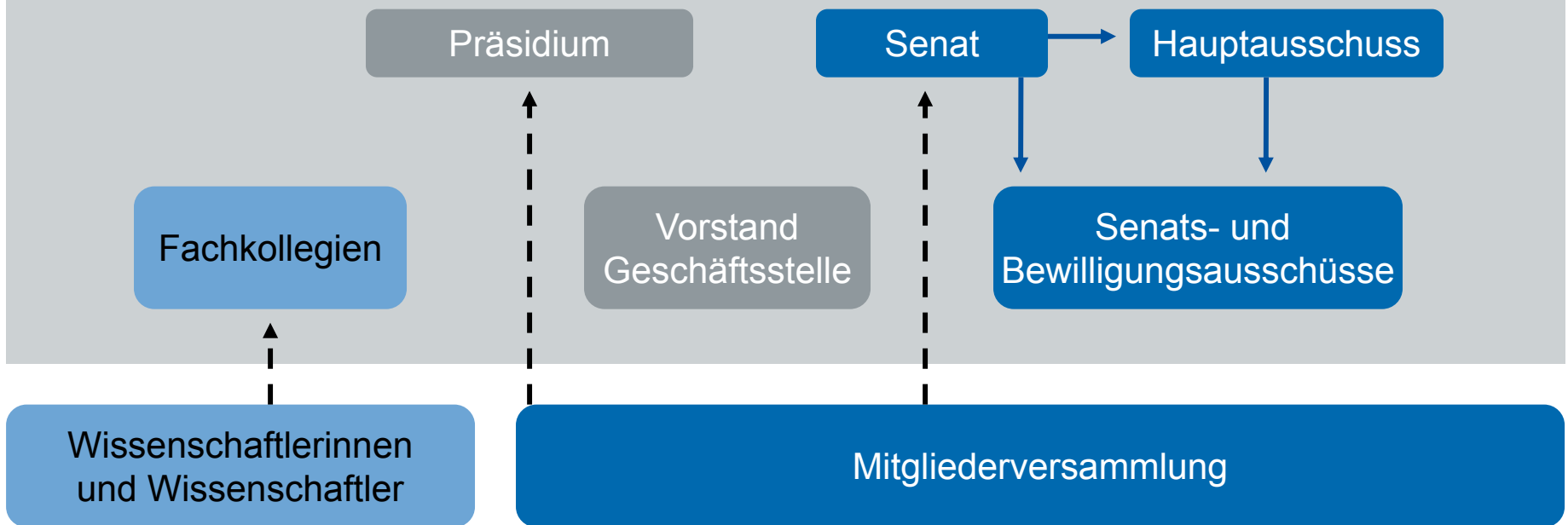
1. Wer sichert die fachliche Qualität?
2. Wer begutachtet in DFG-Verfahren?
3. Wie werden Begutachtende ausgewählt?
4. Wie funktioniert der Entscheidungsprozess?
5. Nach welchen Auswahlkriterien fördert die DFG?
- 6. Wie werden Gremien gebildet?**



Wie werden die Gremien gebildet?

Durch das Zusammenwirken von Communities und Mitgliedern

Zusammenarbeit





Vielen Dank für Ihre Aufmerksamkeit

Weitere Informationen

- ▶ zur DFG: www.dfg.de
- ▶ zu allen geförderten Projekten: www.dfg.de/gepris/
- ▶ zu über 17.000 deutschen Forschungsinstitutionen: www.dfg.de/research_explorer/