

**Heisenberg-  
Programm**

Deutsche  
Forschungsgemeinschaft



# Die Heisenberg-Professur

- I. Heisenberg-Programm: Stipendium oder Professur?
- II. Beantragung einer Heisenberg-Professur: Wie geht das?
  - 1. Voraussetzungen für die Antragstellung
  - 2. Elemente des Strukturkonzepts
  - 3. Worauf sollte man bei der Antragstellung achten?
  - 3. Besoldung (W2 oder W3) und Ausstattung
  - 4. Wer macht was?
- III. Statistik
- IV. Möglichkeiten nach Ablehnung eines Antrags
- V. Ausblick: Die Zwischenevaluation
- VI. Wissenswertes zum Schluss

# Die Heisenberg-Professur

## I. Heisenberg-Programm: Stipendium oder Professur

	H-Stipendium	H-Professur
Förderdauer		
Sachbeihilfe		
Antragsteller/in		
Voraussetzung		
Vor-/Nachteil		

# Die Heisenberg-Professur

## I. Heisenberg-Programm: Stipendium oder Professur

	H-Stipendium	H-Professur
Förderdauer	3+2 Jahre	3+2 Jahre
Sachbeihilfe		
Antragsteller/in		
Voraussetzung		
Vor-/Nachteil		

# Die Heisenberg-Professur

## I. Heisenberg-Programm: Stipendium oder Professur

	H-Stipendium	H-Professur
Förderdauer	3+2 Jahre	3+2 Jahre
Sachbeihilfe	mit oder ohne	mit oder ohne
Antragsteller/in		
Voraussetzung		
Vor-/Nachteil		

# Die Heisenberg-Professur

## I. Heisenberg-Programm: Stipendium oder Professur

	H-Stipendium	H-Professur
Förderdauer	3+2 Jahre	3+2 Jahre
Sachbeihilfe	mit oder ohne	mit oder ohne
Antragsteller/in	Wissenschaftler/in	Wissenschaftler/in [gemeinsam mit der Universität (Strukturentwicklungskonzept)]
Voraussetzung		
Vor-/Nachteil		

# Die Heisenberg-Professur

## I. Heisenberg-Programm: Stipendium oder Professur

	H-Stipendium	H-Professur
Förderdauer	3+2 Jahre	3+2 Jahre
Sachbeihilfe	mit oder ohne	mit oder ohne
Antragsteller/in	Wissenschaftler/in	Wissenschaftler/in [gemeinsam mit der Universität (Strukturentwicklungskonzept)]
Voraussetzung	Habilitation o.ä.	Habilitation o.ä.
Vor-/Nachteil		


# Die Heisenberg-Professur

## I. Heisenberg-Programm: Stipendium oder Professur

	H-Stipendium	H-Professur
Förderdauer	3+2 Jahre	3+2 Jahre
Sachbeihilfe	mit oder ohne	mit oder ohne
Antragsteller/in	Wissenschaftler/in	Wissenschaftler/in [gemeinsam mit der Universität (Strukturentwicklungskonzept)]
Voraussetzung	Habilitation o.ä.	Habilitation o.ä.
Vor-/Nachteil	Mehr Freiheit / Unsicherheit	Mehr Sicherheit durch Tenure-Track-Option / Stärkere Eingebundenheit

# Die Heisenberg-Professur

## I. Heisenberg-Programm: Stipendium oder Professur

	H-Stipendium	H-Professur
Förderdauer	3+2 Jahre	3+2 Jahre
Sachbeihilfe	mit oder ohne	mit oder ohne
Antragsteller/in	Wissenschaftler/in	Wissenschaftler/in [gemeinsam mit der Universität (Strukturentwicklungskonzept)]
Voraussetzung	Habilitation o.ä.	Habilitation o.ä.
Vor-/Nachteil	Mehr Freiheit / Unsicherheit	Mehr Sicherheit durch Tenure-Track-Option / Stärkere Eingebundenheit
<i>Wechsel vom Stipendium</i>  <i>zur Professur möglich</i>		

### 1. Voraussetzungen für die Antragstellung

Sie erhalten bereits ein H-Stipendium

→ Umwandlungsantrag

Sie werden noch nicht gefördert

→ Beantragung einer H-Professur

### 1. Voraussetzungen für die Antragstellung

Sie erhalten bereits ein H-Stipendium

→ Umwandlungsantrag

Sie werden noch nicht gefördert

→ Beantragung einer H-Professur

- ▶ Sie gehören nachweisbar zu der Spitze der Habilitierten Ihres Faches
- ▶ Hochschule ist bereit, mit Ihnen ein Strukturentwicklungskonzept zu erarbeiten
- ▶ Hochschule ist bereit, nach Ablauf der Förderung eine Professur bereitzustellen

### 1. Voraussetzungen für die Antragstellung

- ▶ Sie gewinnen die Hochschule
  - ▶ Passen Sie und die universitäre Schwerpunktbildung zusammen?
  - ▶ Kann später die Übernahme der Professur finanziert werden?
- ▶ Das Strukturentwicklungskonzept wird
  - ▶ von Ihnen erdacht und entworfen
  - ▶ mit anderen beraten
  - ▶ von der Hochschulleitung unterstützt und unterschrieben

### 2. Elemente des Strukturkonzepts

- ▶ Darlegung des **Ist-Zustandes** der für Sie interessanten Hochschuleinrichtung (Fakultät, Fachbereich)
- ▶ Darlegung der **Ziele** dieser Einrichtung (Strukturentwicklung im engeren Sinne)
- ▶ Darlegung der **Erforderlichkeit einer Professur** für diese Zielerreichung (*„Verdopplung einer Professur“ oder „schlichte vorgezogene Nachbesetzung“: keine Aussicht auf Erfolg*)
- ▶ Darlegung der **Eignung der Person**, diese Professur zu besetzen
- ▶ Gewährleistung der **Anschlussfinanzierung** nach dem Ende der DFG Förderung durch die Hochschule
- ▶ **Vergütung** dieser Professur (W2 / W3)

### 3. Worauf sollte man bei der Antragstellung achten?

- ▶ Antrag ist deutlich **weniger formalisiert** als ein ENP- oder SBH-Antrag
- ▶ Je nach Fachkultur ist deutsche oder englische **Sprache** zu empfehlen
- ▶ **Umfang der Darstellung** der wissenschaftlichen Themen ist abhängig davon, ob zugleich eine Sachbeihilfe beantragt wird

### 3. Worauf sollte man bei der Antragstellung achten?

- ▶ Antrag ist deutlich **weniger formalisiert** als ein ENP- oder SBH-Antrag
- ▶ Je nach Fachkultur ist deutsche oder englische **Sprache** zu empfehlen
- ▶ **Umfang der Darstellung** der wissenschaftlichen Themen ist abhängig davon, ob zugleich eine Sachbeihilfe beantragt wird
  - *wenn ja* und diese alle Heisenberg-relevanten Aktivitäten umfasst, dann reicht der schlichte Verweis auf den anderen Antrag
  - *wenn nein oder wenn im Sachbeihilfe-Antrag nicht alles abgedeckt wird*, dann könnte es sinnvoll sein, (entsprechend den Fächerkulturen) etwa fünf Seiten pro - nicht durch die SBH abgedecktes - Teilthema zu schreiben

### 4. Besoldung (W2 oder W3) und Ausstattung

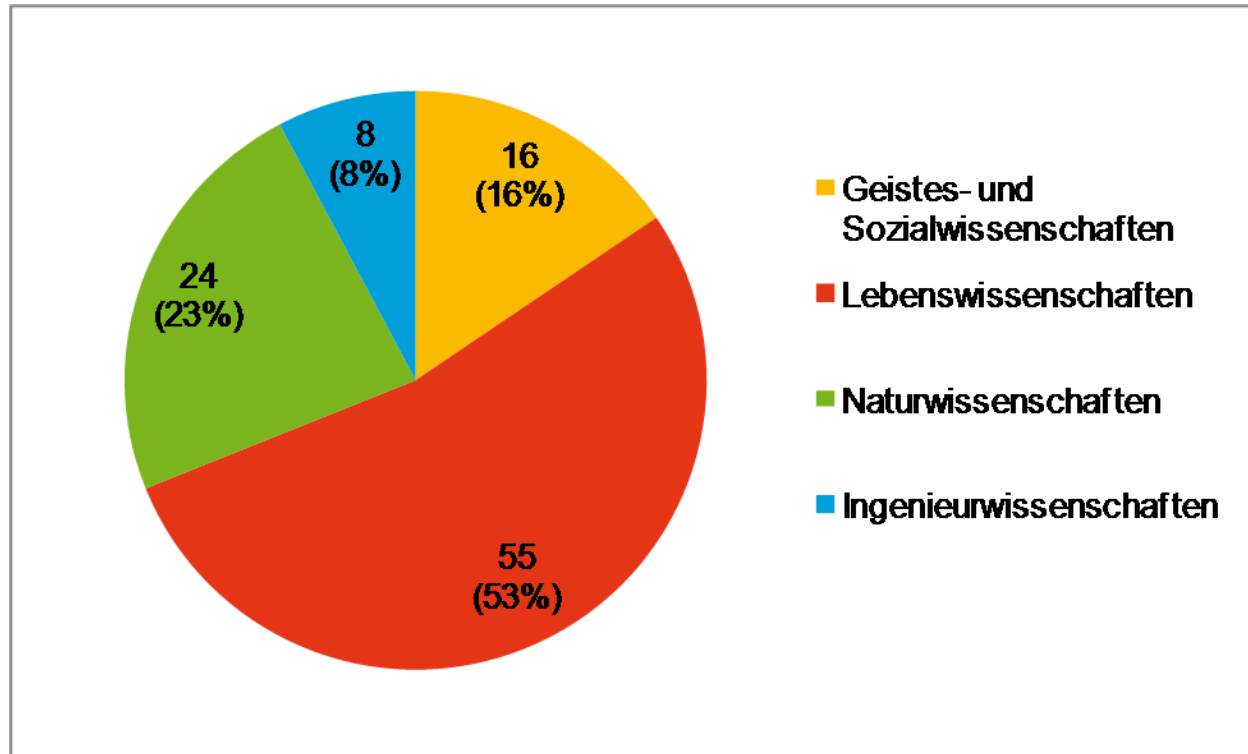
- ▶ **Entscheidung der Hochschule** in Abhängigkeit von der Anschlussfinanzierung
- ▶ **Höhe der Leistungsbezüge** wird verhandelt (abhängig von „Marktverhältnissen“; Vergleichserwägungen in Bezug auf Kollegen/innen)
- ▶ An den Verhandlungen ist die **DFG** nicht beteiligt, **refinanziert aber Gehalt und Beihilfe** und auch einen sog. Versorgungszuschlag
- ▶ **Grundausrüstung** finanziert die Hochschule; **Sonderausstattung** kann bei der DFG beantragt werden (durch Sachbeihilfe)

### 5. Wer macht was?

- ▶ **Sie** gehen auf den Sie interessierenden Fachbereich/Fakultät einer Hochschule zu und besprechen die Möglichkeit der Heisenberg-Professur
- ▶ **Der Fachbereich / Dekan/in** berät das Konzept mit der Hochschulleitung
- ▶ Bei Zustimmung des/der Dekans/in und der Hochschulleitung: **Gemeinsame Erarbeitung des Strukturkonzepts**, Fertigstellung des Antrags/Unterschrift
- ▶ **Sie** reichen Ihren Antrag auf eine Heisenberg-Professur eigenständig ein. Das Strukturkonzept liegt entweder bei oder wird der DFG separat zugeschickt.

### 5. Wer macht was?

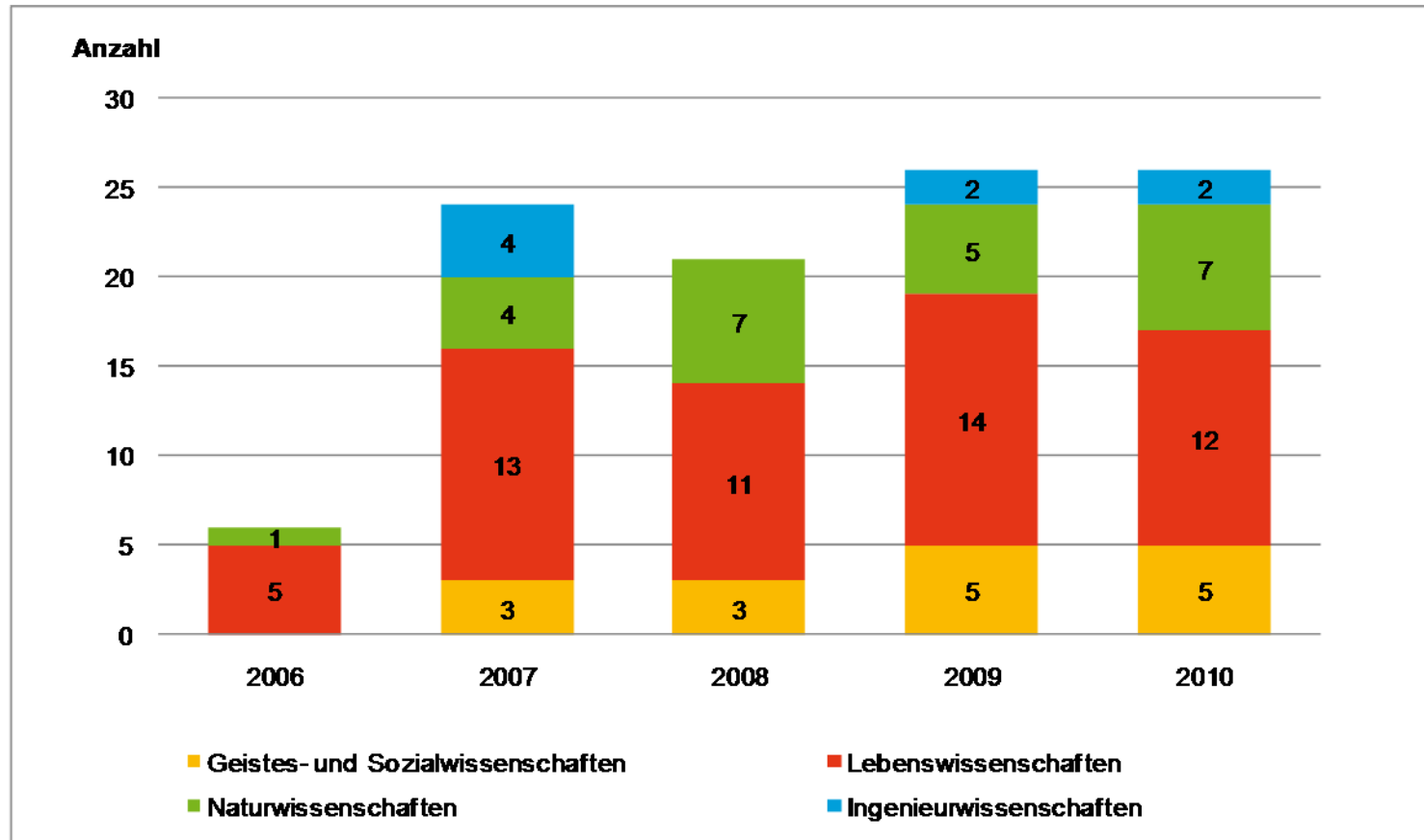
- ▶ Bei erfolgreicher Begutachtung: Einsetzung einer **Berufungskommission** an der Hochschule (Bereitstellung der anonymisierten Gutachten ist auf Wunsch möglich)
- ▶ **Berufung** durch die Hochschule
- ▶ **Berufungsverhandlung** (Beratung dazu gibt der *Deutsche Hochschulverband*)
- ▶ **Ernennung als Professor/in** durch die Universität

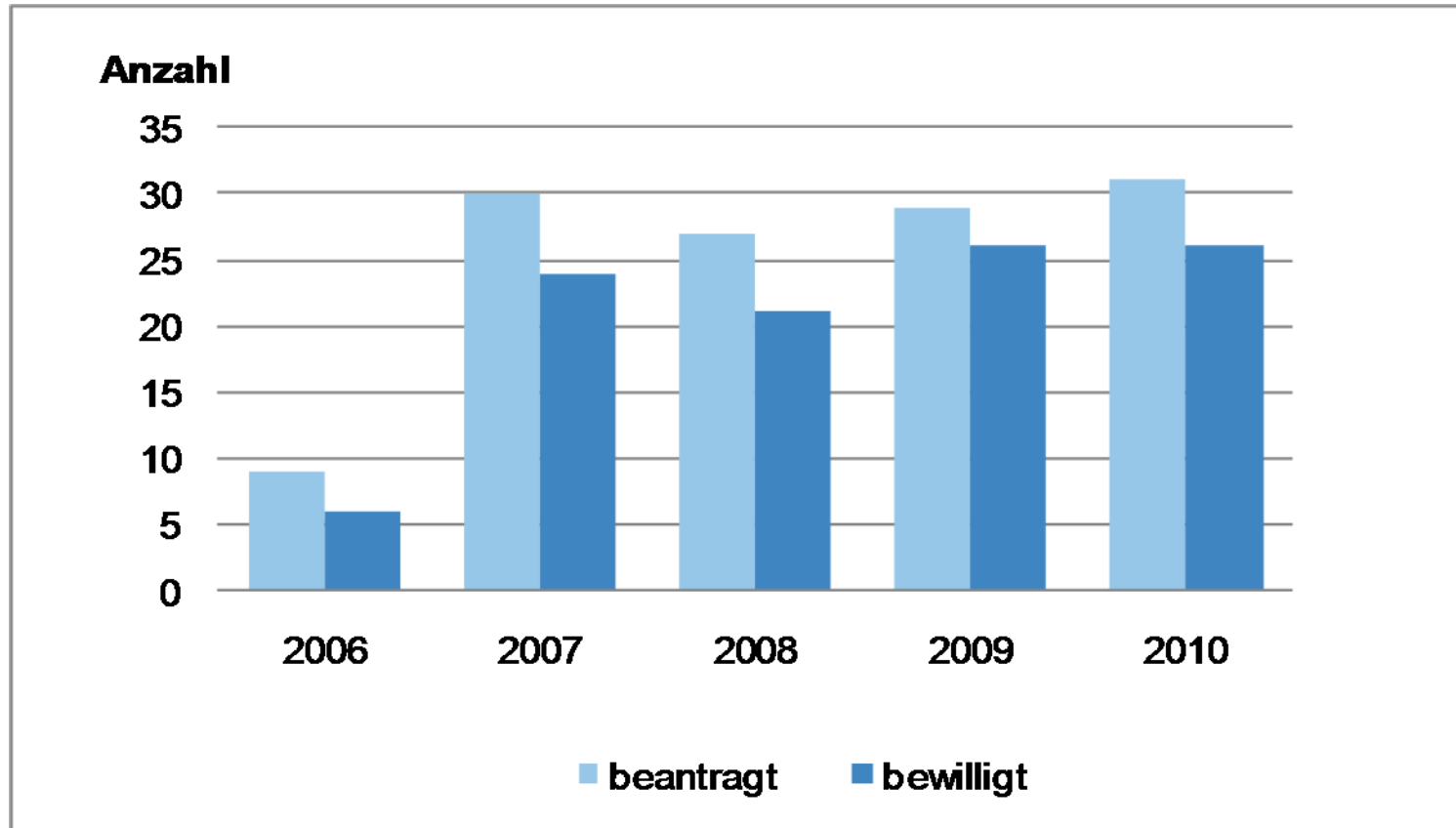


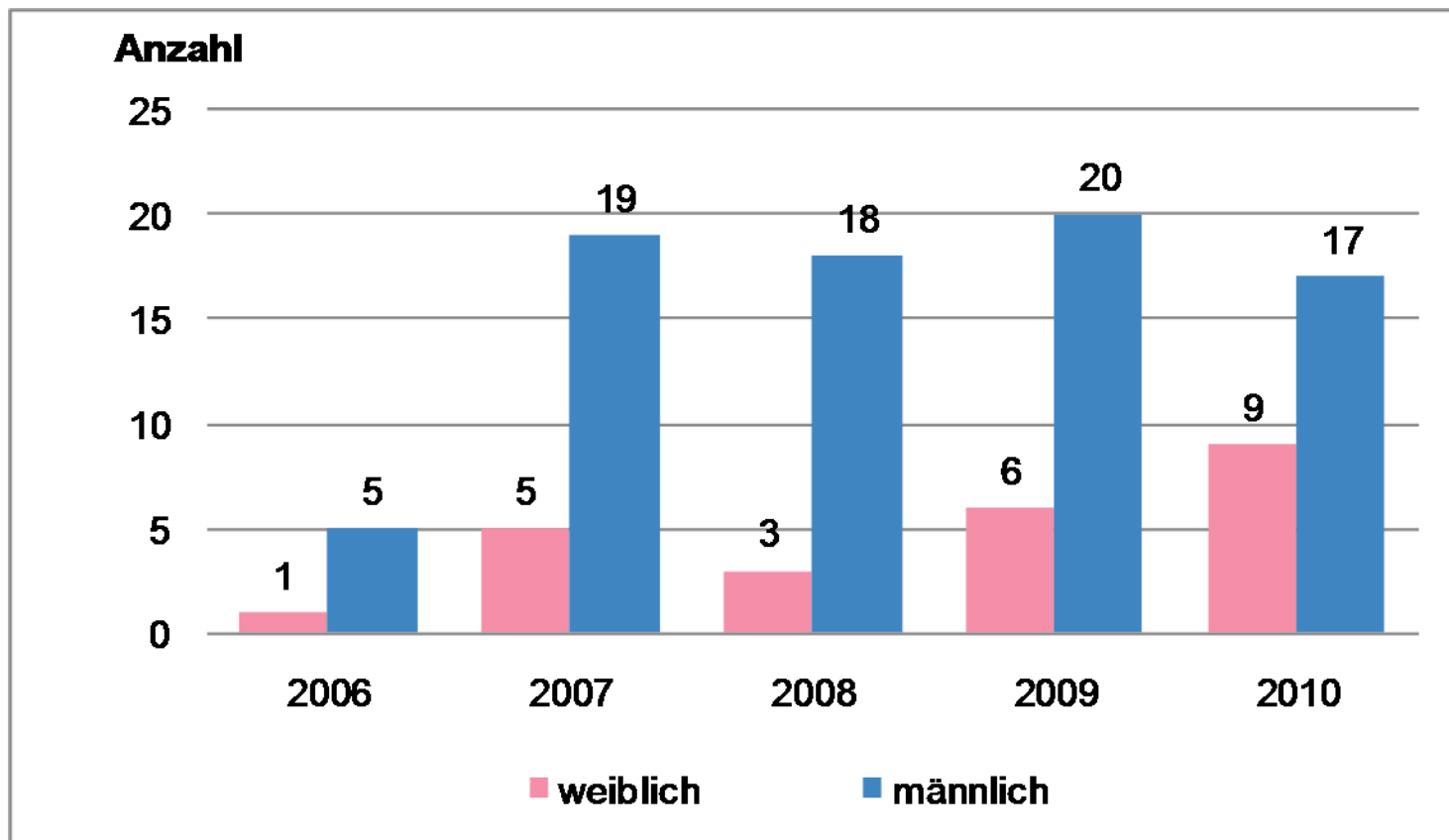
# Die Heisenberg-Profeur

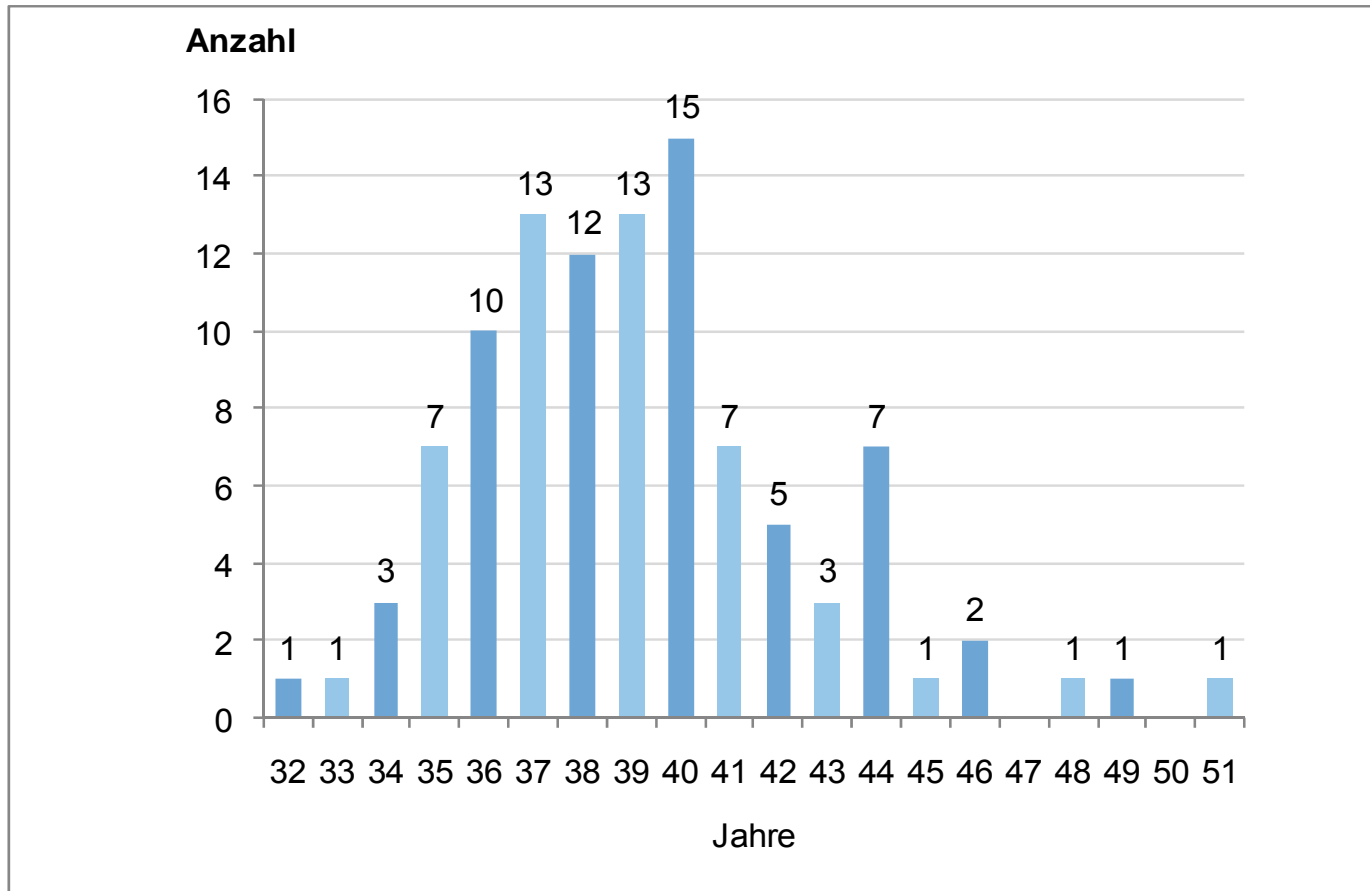
## III. Statistik

Bewilligte Neuanträge je Jahr und Wissenschaftsbereich (2006-2010)





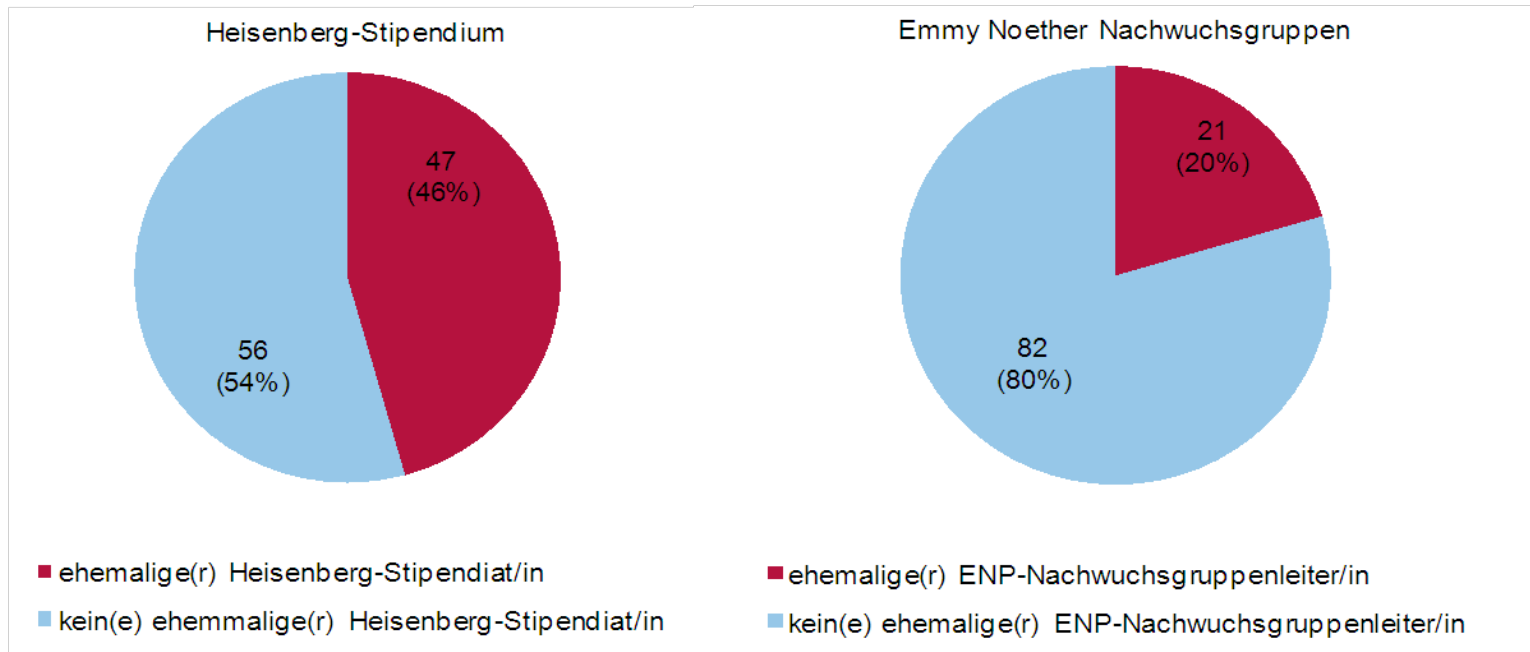




# Die Heisenberg-Proffessur

## III. Statistik

Vorherige Förderung in den Programmen „Heisenberg-Stipendium“ und „Emmy Noether Nachwuchsgruppe“



- ▶ **Abgelehnte Heisenberg-Professur**  
→ könnte ein bewilligtes Heisenberg-Stipendium werden
- ▶ **Abgelehnte/s Heisenberg-Stipendium Inland / Heisenberg-Professur**  
→ könnte eine bewilligte „Eigene Stelle“ werden
- ▶ **Abgelehntes Heisenberg-Stipendium Ausland**  
→ könnte ein bewilligtes Forschungsstipendium werden

# Die Heisenberg-Professur

## V. Ausblick: Die Zwischenevaluation

- ▶ **Zeitpunkt:** vor dem 36. Monat der Gesamtförderung
- ▶ **Formale Voraussetzungen:** Fortsetzungsantrag und Bericht (Gutachter/innen und Fachkollegium interessieren sich für vergangene Leistungen und Pläne für die nahe Zukunft)
- ▶ **Verfahren:** Antrag und Bericht werden begutachtet und im Fachkollegium beraten

# Die Heisenberg-Professur

## VI. Wissenswertes zum Schluss

### ► Was macht die Hochschule?

- aus rechtlichen Gründen meist zusätzliches eigenes Verfahren (Berufungsverfahren)
- nutzt gerne anonymisierte Gutachten des DFG-Verfahrens
- Mischformen

### ► Was macht die Hochschule?

- Aus rechtlichen Gründen meist zusätzliches eigenes Verfahren (Berufungsverfahren)
- Nutzt gerne anonymisierte Gutachten des DFG-Verfahrens
- Mischformen

### ► Spannungsverhältnis der Erwartungen

- Wissenschaftliche Leistungen / Drittmittelvereinbarungen
- Hohe Lehr- und Betreuungsverpflichtungen
- Gremienarbeit / Engagement in der Selbstverwaltung der Hochschule

### ► Was macht die Hochschule?

- Aus rechtlichen Gründen meist zusätzliches eigenes Verfahren (Berufungsverfahren)
- Nutzt gerne anonymisierte Gutachten des DFG-Verfahrens
- Mischformen

### ► Spannungsverhältnis der Erwartungen

- Wissenschaftliche Leistungen / Drittmittelvereinbarungen
- Hohe Lehr- und Betreuungsverpflichtungen
- Gremienarbeit / Engagement in der Selbstverwaltung der Hochschule

### ► Renommee für Sie und für die Hochschule

Einwerbung einer Heisenberg-Professur ist mit hohem Renommee verbunden:

- Heisenberg-Professoren/innen werden häufig sehr schnell auf andere Professur berufen
- Fachbereiche / Fakultäten gewinnen durch Einwerbung an Ansehen
- Hochschulen nutzen Einwerbung einer Heisenberg-Professur als Ausweis exzellenter Forschung



DFG

# Vielen Dank für Ihre Aufmerksamkeit

## Weitere Informationen

- ▶ zur DFG: **[www.dfg.de](http://www.dfg.de)**
- ▶ zu allen geförderten Projekten: **[www.dfg.de/gepris/](http://www.dfg.de/gepris/)**
- ▶ zu über 17.000 deutschen Forschungsinstitutionen: **[www.dfg.de/research\\_explorer/](http://www.dfg.de/research_explorer/)**
- ▶ zum Heisenberg-Programm: **Paul Heuermann**  
**[Paul.Heuermann@dfg.de](mailto:Paul.Heuermann@dfg.de)**  
**+49 (228) 885-2398**